

EDITION.21



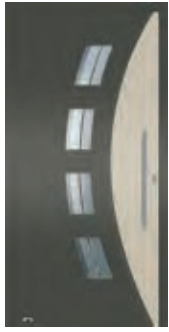
MADE IN GERMANY

Schreinerei
Hömborg

Kreativ in Form

www.schreinerei-hoemberg.de

EDITION.21. UNSERE TÜREN AUF



5002 13



5003 13



5004 13



5007 13



5009 13



5312 15



5314 15



5316 15

VARIO ab Seite 12

TREND ab Seite 14



5341 16



5342 16



5344 17



5345 17



5347 17



5204 19



5212 19



5225 19

TREND

MODERN ab Seite 19



5416 24



5418 24



5420 24



5422 24



5423 24



5424 24



5425 25



5426 25

ECONOMY



5603 28



5605 28



5101 29



5123 29



5126 29



5127 29



5503 31



5505 31

DEKOR Seite 28

CLASSIC Seite 29

KONSTRUKTIV ab Seite 30

EINEN BLICK.



5317 15 5318 15 5323 15 5324 15 5326 15 5332 16 5334 16 5340 16



5227 20 5229 20 5230 20 5405 23 5409 23 5411 23 5413 23 5415 23

ECONOMY ab Seite 22



5427 25 5431 25 5428 26 5430 26 5457 27 5459 27 5460 27 5602 28

DEKOR



5506-1 32 5506-2 32 5508 31 5510 32 5511 32

OBERFLÄCHEN	05
PROFILVARIANTEN	08-11
BRIEFKÄSTEN	33
STOSSGRIFFE UND DRÜCKER	34-38
ZUBEHÖR	39
SICHERHEITSTECHNIK	40-43

Alle hier abgebildeten Türen, außer Modellreihe Vario, sind in der Standard-Ausführung (Glasfalz) abgebildet. Eine flügelüberdeckende Ausführung, variable Oberflächen und Stoßgriffe sowie ergänzendes Zubehör sind optional möglich.

MANUFAKTUR-HAUSTÜREN MIT INDUSTRIELLEN STANDARDS

Die Kombination aus langjähriger Erfahrung, handwerklicher Fertigungskunst und maschineller Präzisionsbearbeitung ist unser Garant für Ihre individuelle, langlebige und einzigartige Aluminium-Haustür. Unsere Aluminium-Haustüren entstehen zu 90% in Handarbeit. Die Verarbeitung und die Oberflächenqualität der aufeinander abgestimmten Türen und Türfüllungen sorgen für Qualitätsprodukte, die neben der einzigartigen Ästhetik ganz besonders durch zeitgemäße Sicherheits- und Energieeinsparwerte begeistern. Mit diesem Anspruch begleiten wir jede einzelne Tür bis ins letzte Detail, wie die individuelle Farbwahl, die massiven Eckwinkel oder die passenden Türgriffe bis zur Endkontrolle.



**QUALITÄT
MADE IN GERMANY**

**GARANTIERTE GÜTE MIT BRIEF UND
SIEGEL BIS INS KLEINSTE DETAIL**

Wir bei KÖSTER legen größten Wert darauf, dass unsere Produkte stets in der erwarteten Premium-Qualität an unsere Kunden ausgeliefert werden. Aus diesem Grund gibt es strenge interne Richtlinien, nach denen die Türen durch die einzelnen Produktionsschritte geleitet werden. Jeder Arbeitsschritt wird konsequent kontrolliert und dokumentiert, um unserem Leistungsprinzip gerecht zu werden.

Im letzten Fertigungsschritt unterzieht sich jede Tür einer strengen Musterung, welche bei Bestehen mit einem Türenpass und der Versendung an den Endkunden belohnt wird. In dem Türenpass findet der Kunde wichtige Informationen zur Produktion seiner KÖSTER-Tür.

Damit die Tür lange so schön bleibt wie bei ihrer Auslieferung, gibt es spezielle Handzettel, die Tipps zu Pflege, Reinigung und Handhabung geben.



LEISTUNGSERKLÄRUNG



Widerstandsfähigkeit bei Windlast – EN 12210 Klasse C2



Schlagregendichtheit – EN 12208 Klasse 7A

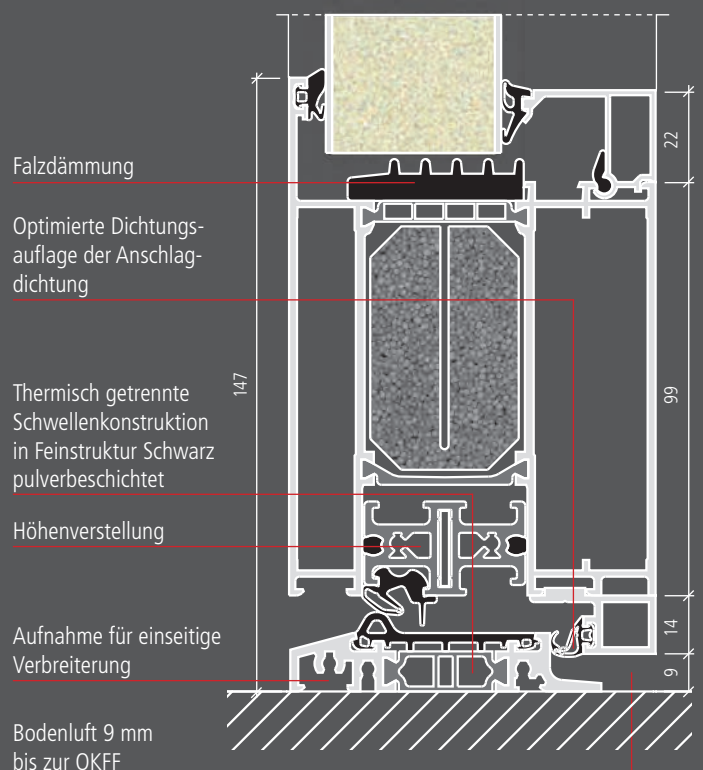
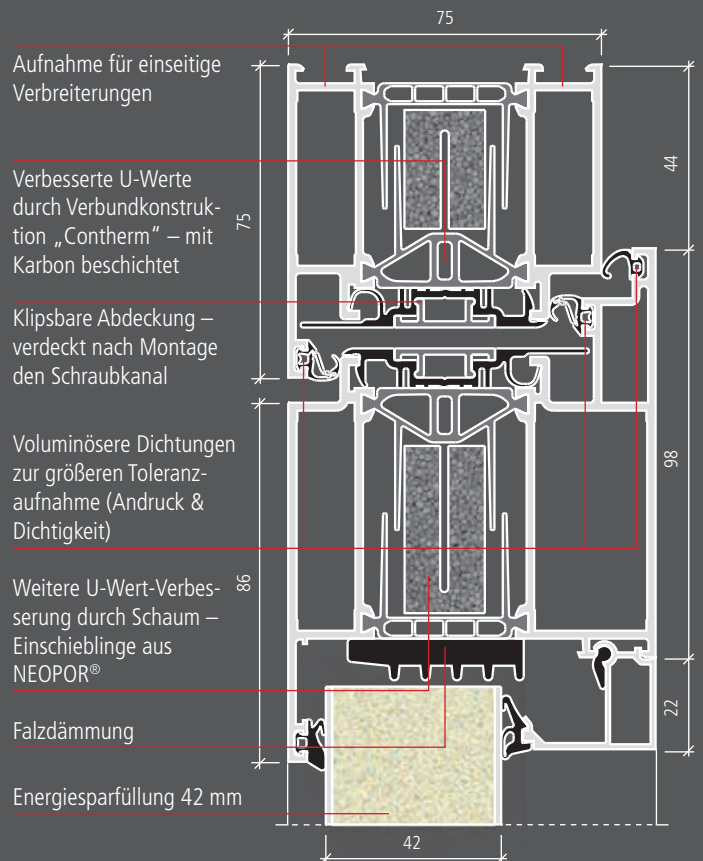


Luftdurchlässigkeit – EN 12207 Klasse 4



Tragfähigkeit von Sicherheitsvorrichtungen – EN 14351-1 erfüllt

KÖSTER ADVANCE[®] 88



STANDARDFARBEN



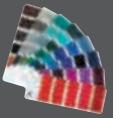
RAL 9016 Verkehrsweiß



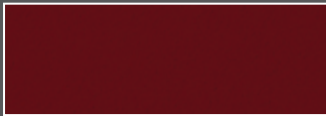
RAL 9007 Graualuminium matt

FREIE FARBWahl

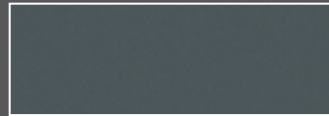
Die Haustür Ihrer Wahl kann selbstverständlich auch in vielen anderen matten RAL-Farben oder Metallic-Feinstruktur-Oberflächen geliefert werden. Ausgenommen sind alle glänzenden RAL und Perlfarben. Alle in der EDITION abgebildeten Modelle sind Farbkombinationen die jederzeit von Ihnen geändert werden können. Die RAL-Farbskala können Sie bei Ihrem Fachhändler einsehen.



STANDARDFARBEN - FEINSTRUKTUR-OBERFLÄCHEN



ca. RAL 3004 Purple FS



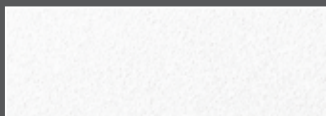
ca. RAL 7012 Basaltgrau FS



ca. RAL 7016 Nightgrey FS

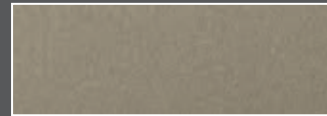


ca. RAL 9005 Deep Black FS

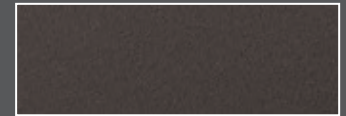


ca. RAL 9016 Snow FS

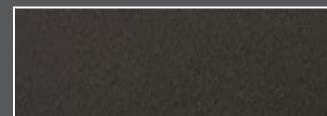
STANDARDFARBEN - FEINSTRUKTUR-METALLIC-OBERFLÄCHEN



Beige FSM



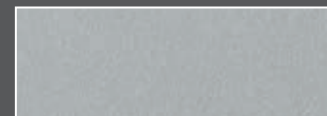
Terrabrown FSM



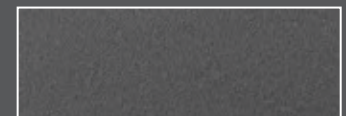
Sandbrown FSM



Dark FSM



White Aluminium FSM



Sparkling Iron FSM



DB 703 FSM

MASSANFERTIGUNG

Jede Tür wird individuell auf Maß angefertigt.

Maße min. 970 x 2000 mm

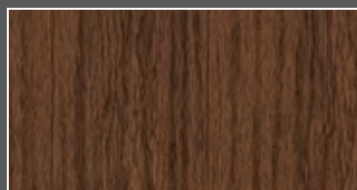
bis max. 1200 x 2250 mm

Bei den Modellen 5101, 5124 & 5126 beträgt das Mindestmaß 1000 x 2000 mm.

STANDARDFARBEN - HOLZDEKOR-OBERFLÄCHEN

Durch die warme und ursprüngliche Ausstrahlung ist das Naturmaterial Holz seit jeher ein beliebter und häufig verwendeter Werkstoff. Die Holzdekore der Haustürfüllungen sind diesem natürlichen Werkstoff originalgetreu nachempfunden. Die Holzoptik ist täuschend echt, die Tür aber wesentlich pflegeleichter.

- Die Profilgrundfarbe der Tür bei den abgebildeten Dekoren entspricht RAL 9005 Tiefschwarz matt (KEINE Feinstruktur).
- Maximalmaß bei 1.120mm x 2.250mm



Eiche dunkel 2052089



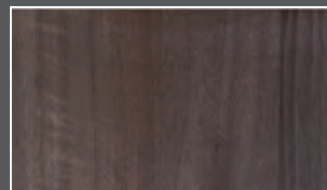
Golden Oak 2178001



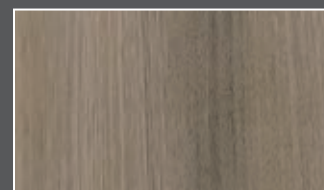
Nussbaum 2178007



Mahagoni 2097013



Siena Noce 49237



An Teak 3241002

Hinweis: Trotz größter Sorgfalt bei der Fertigung können bei den Folien geringfügige Farbdifferenzen auftreten.

APPLIKATIONEN UND LISENEN

Alle Applikationen und Lisenen sind aus NIRO-Design. Bei diesem Material handelt es sich um eine witterungsbeständige und besonders pflegeleichte Aluminiumlegierung in Edelstahloptik.



VOLLENDETE FORM IN ÜBERZEUGENDER QUALITÄT

Ganz gleich, ob Sie sich für das Design einer flügelüberdeckenden oder einer eingesetzten Haustürfüllung entscheiden, die Qualität der Türen wird Sie in jedem Fall begeistern.

Wohnstil ist auch Ausdruck der Persönlichkeit und Definition der persönlichen Vorlieben. Das Design einer individuellen Haustür sollte sich harmonisch diesem Stil unterordnen und ein ausgewogenes Ganzes mit der Hausfassade präsentieren.

Die flügelüberdeckenden Türfüllungen kaschieren auf elegante Weise die Dichtungskanten und den Türflügel. Sie überzeugen durch das sachliche und souveräne Gesamtbild der geschlossenen Fläche.

Schmale Hauseingänge wirken großzügiger, da der bewegliche Flügelrahmen im Vergleich zu einer eingesetzten Füllung von außen überdeckt wird. Diese technische Raffinesse gehört zu den besonderen Details unserer Türen-Edition.



GLASFALZFÜLLUNG



FLÜGELÜBERDECKENDE FÜLLUNG

2-FACH-VERGLASUNG = U_g 1,0 W/m²K

GF FD

Außen:
Verbund-Sicherheitsglas/ Mattierung
6 mm

Innen:
Ornamentglas/Float



3-FACH-VERGLASUNG = U_g 0,6 W/m²K

BFD

Außen:
Verbund-Sicherheitsglas
6 mm

Mitte:
Ornamentglas/ Float/ Mattierung

Innen:
Float



Thermisch verbesserter Randverbund
(warme Kante)

KÖSTER[®] ADVANCE

RC2/RC3

RC2
optional

RC3
optional

OPTIONALE SICHERHEIT

**GEPRÜFTE UND ZERTIFIZIERTE
EINBRUCHHEMMENDE TÜREN
nach DIN EN 1627*¹**

PRÄVENTIONSTIPPS

SO VERMEIDEN SIE EINBRÜCHE

Mit ganz konkreten Maßnahmen können Mieter und Hausbesitzer den Einbrechern ihr Handwerk wesentlich erschweren.

CHECKLISTE: EINBRUCHRISIKO REDUZIEREN

- Türen immer abschließen. Schlüssel nie in Außenverstecken deponieren.
- In geprüfte und zertifizierte Sicherungstechnik investieren, wie Fenster und Türen.
- Außenbereiche bei Dunkelheit beleuchten (Bewegungsmelder).
- Anwesenheit signalisieren: Rollläden tagsüber hochziehen und nachts schließen.
- Geprüfte und zertifizierte Alarmanlagen bieten zusätzliche Sicherheit.

WEITERFÜHRENDE INFORMATIONEN

- Einbruch-Report des GDV
- VdS Schadenverhütung GmbH
- Kampagne für aktiven Einbruchschutz
- Polizeiliche Kriminalprävention
- Polizeiinitiative Netzwerk „Zuhause sichern“
- Finanzielle Förderung für Einbruchschutz (KfW)

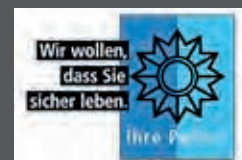
- www.gdv.de/einbruch-report
- www.vds-home.de
- www.k-einbruch.de
- www.polizei-beratung.de
- www.zuhause-sicher.de
- www.kfw.de



EINBRUCHSCHUTZ IN DER URLAUBSZEIT

Gerade in der Urlaubszeit stehen viele Wohnungen und Häuser leer. Dies lädt Einbrecher regelrecht ein. Um böse Überraschungen zu vermeiden, sollten Urlauber folgende Hinweise beachten:

- **Briefkasten** von Nachbarn **leeren** lassen.
- **Tageszeitung** für die Urlaubszeit **abbestellen**.
- **Licht** über eine Zeitschaltuhr **steuern**.
- Alle Fenster und Türen **abschließen**.
- Keine **Ersatzschlüssel** im Außenbereich verstecken
- **Keine Kletterhilfen**, wie Leitern oder Gartenstühle stehen lassen
- **Wertsachen** wie Schmuck, Wertpapiere oder Bargeld in einem **Safe** aufbewahren.
- **Keine öffentliche Ankündigung des Urlaubs** auf Social-Media-Kanälen.
- **Keine „Wir sind zwei Wochen verreist“-Nachricht** auf dem Anrufbeantworter.



Selbstverständlich können Sie Ihre nach RC2 geprüfte Tür darüber hinaus optional mit sämtlichem Zubehör aus unserem Sortiment aufwerten und ganz nach Ihren Vorstellungen ausstatten.

***¹ Geprüfte Türen nach RC 2 sind lieferbar in den Modellreihen Vario, Trend, Modern, Economy und Dekor.**

Achten Sie auf unser Pictogram

RC2
optional

RC3
optional

KÖSTER[®] ADVANCE GF



GF

Einsatz (Glasfalz) - Füllung aus Aluminium, 42 mm Gesamtstärke
 U_g -Wert = 0,92 W/m²K (Berechnungsbasis DIN EN ISO 10077-1,
 Tür 1200 x 2250 mm mit komplett geschlossener Türfüllung, ohne Glas).

EDITIONSPAKET STANDARD



3 zweiteilige, dreidi-
 mensional verstellbare
 Alu-Türbänder in weiß
 oder silberfarbig



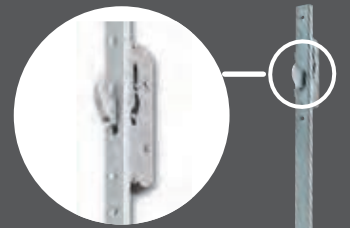
PZ-Rundrose aus Edelstahl
 PZ nach DIN 1303 und DIN 18252
 Schlagpickingschutz
 Not- und Gefahrenfunktion und
5 Schlüssel



Alu-Innendrücker
 auf Langschild weiß
 oder silberfarbig
 5881

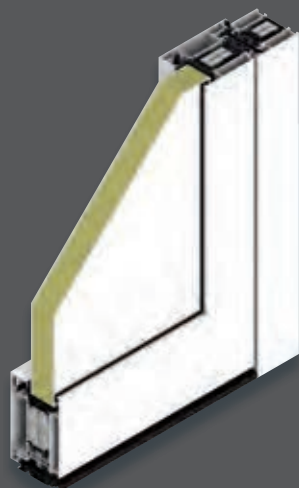
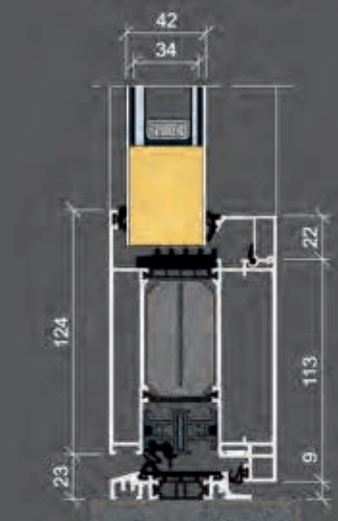
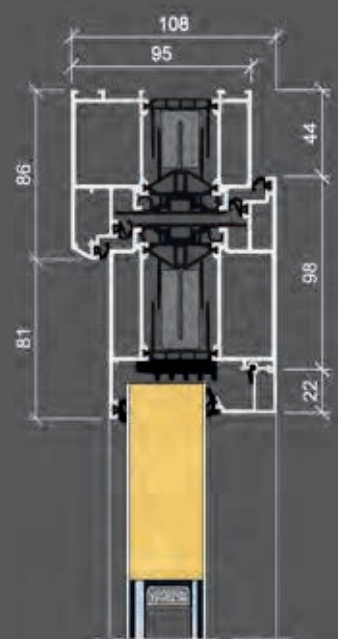
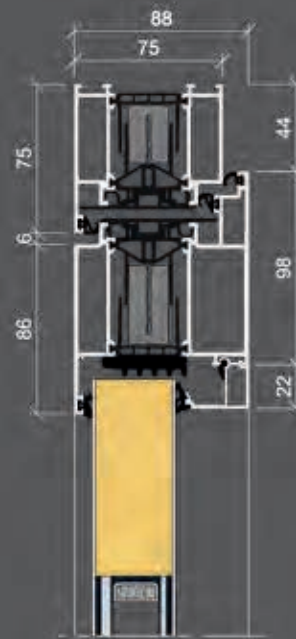


Edelstahl-Stoßgriff
 5722.350



mit Schwenkriegeln
 und Komfort-
 Flüsterfalle, für den
 erhöhten Schließ-
 komfort

3-fach-Verriegelung mit
 durchgehender Schließ-
 leiste und verstellbaren
 Schließpunkten sowie
 Schwenkriegeln.



Außenansicht Glasfalz

Innenansicht Glasfalz
 mit Standard-Aufsatztürbändern

KÖSTER ADVANCE 88

Ausführung mit schrägem
 Blendrahmen (optional):
KÖSTER ADVANCE 108

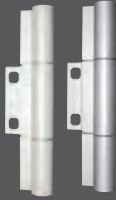
KÖSTER[®] ADVANCE FD



FD

Außen flügelüberdeckende Füllung, 42 mm Gesamtstärke
 U_g -Wert = 0,92 W/m²K (Berechnungsbasis DIN EN ISO 10077-1,
 Tür 1200 x 2250 mm mit komplett geschlossener Türfüllung, ohne Glas).

EDITIONSPAKET OPTIONAL AUSSEN FLÜGELÜBERDECKEND



3 x Rollenbänder
 in weiß oder silber-
 farbig

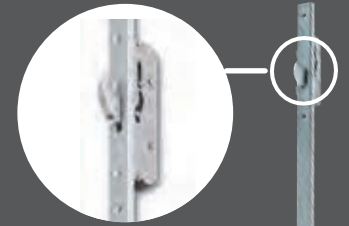


Edelstahl-Sicherheitsrosette mit Kern-
 ziehschutz, flächenbündig eingelassen
 PZ nach DIN 1303 und DIN 18252
 Schlagpickingschutz
 Not- und Gefahrenfunktion und
5 Schlüssel



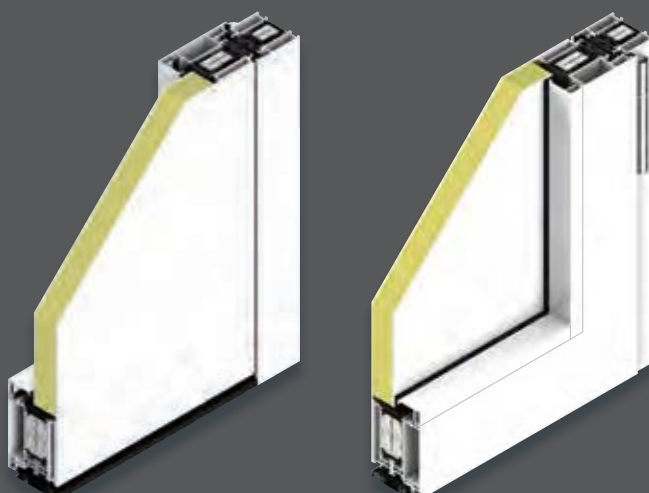
Alu-Innendrucker
 auf Langschild weiß
 oder silberfarbig
 5881

Edelstahl-Stoßgriff
 5722.600
 auf geraden Stützen



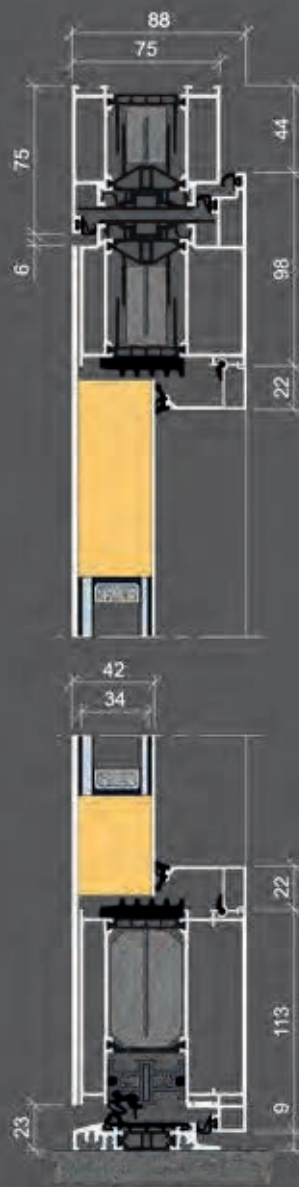
mit Schwenkriegeln
 und Komfort-
 Flüsterfalle, für den
 erhöhten Schließ-
 komfort

3-fach-Verriegelung mit
 durchgehender Schließ-
 leiste und verstellbaren
 Schließpunkten sowie
 Schwenkriegeln.

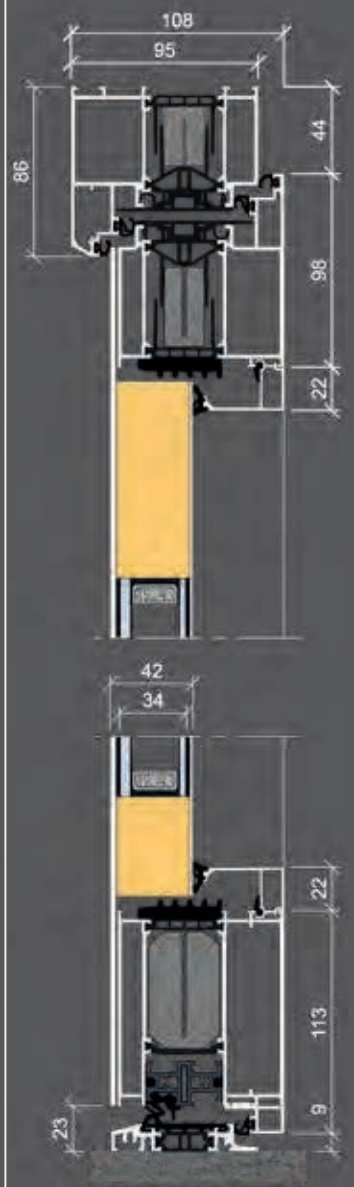


Außenansicht flügelüberdeckend

Innenansicht Glasfalz
 mit Rollentürbändern



KÖSTER ADVANCE 88



Ausführung mit schrägem
 Blendrahmen (optional):
KÖSTER ADVANCE 108

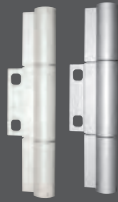
KÖSTER[®] ADVANCE BFD



BFD
light

Beidseitig flügelüberdeckende Füllung, 92 mm Gesamtstärke
 U_D -Wert = 0,68 W/m²K (Berechnungsbasis DIN EN ISO 10077-1,
 Tür 1200 x 2250 mm mit komplett geschlossener Türfüllung, ohne Glas).

EDITIONSPAKET OPTIONAL BEIDSEITIG FLÜGELÜBERDECKEND



3 x Rollenbänder
 in weiß oder silber-
 farbig



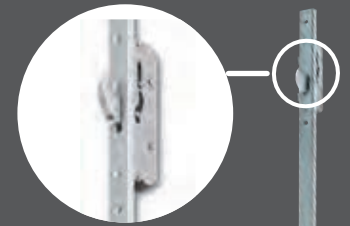
Edelstahl-Sicherheitsrosette mit Kern-
 ziehschutz, flächenbündig eingelassen
 PZ nach DIN 1303 und DIN 18252
 Schlagpickingschutz
 Not- und Gefahrenfunktion und
5 Schlüssel



Edelstahl-Innendrücker
 auf Langschild 5886 oder
 Edelstahl-Innendrücker
 auf Rosette 5883



Edelstahl-Stoßgriff
 5722.600
 auf geraden Stützen



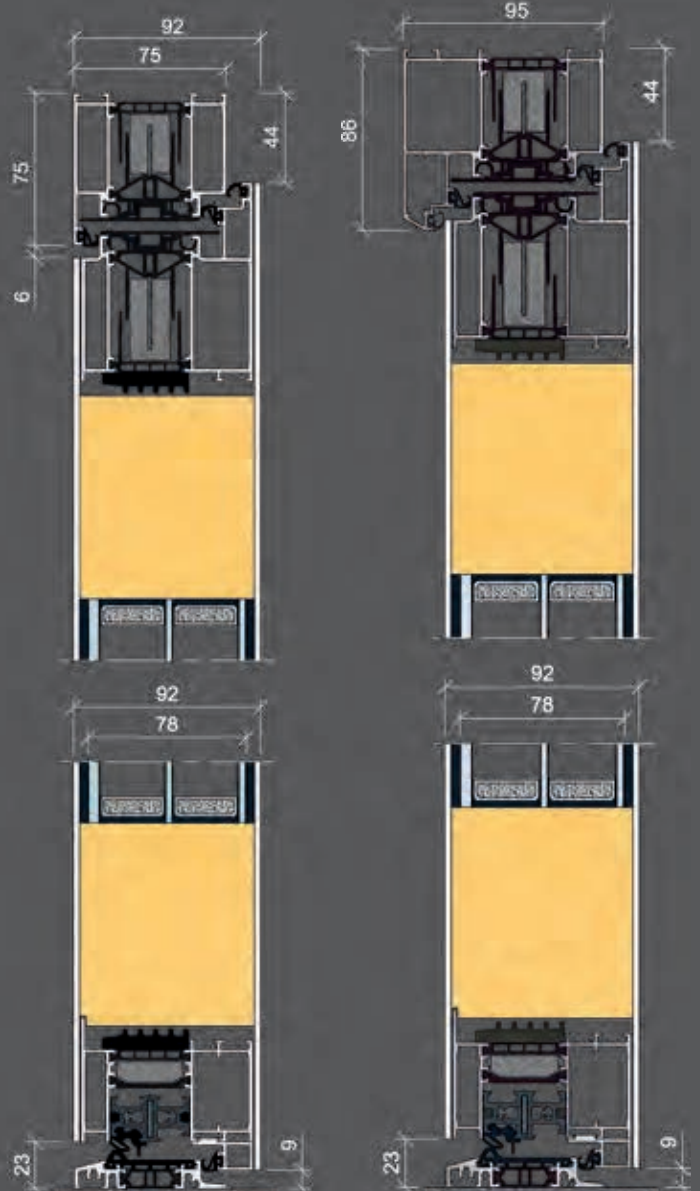
mit Schwenkriegeln
 und Komfort-
 Flüsterfalle, für den
 erhöhten Schließ-
 komfort

3-fach-Verriegelung mit
 durchgehender Schließ-
 leiste und verstellbaren
 Schließpunkten sowie
 Schwenkriegeln.



Außenansicht flügelüberdeckend

Innenansicht flügelüberdeckend
 mit Rollentürbändern



KÖSTER ADVANCE 88
 mit einem 75 mm Blendrahmen

Ausführung mit schrägem
 Blendrahmen (optional):
KÖSTER ADVANCE 108

KÖSTER[®] ADVANCE BFD



BFD

Beidseitig flügelüberdeckende Füllung, 92 mm Gesamtstärke
 U_D-Wert = 0,68 W/m²K (Berechnungsbasis DIN EN ISO 10077-1,
 Tür 1200 x 2250 mm mit komplett geschlossener Türfüllung, ohne Glas).

EDITIONSPAKET OPTIONAL BEIDSEITIG FLÜGELÜBERDECKEND



2x verdeckt liegende Bänder



inkl. verdeckt liegenden Öffnungsbegrenzer mit zusätzlicher Feststellung.



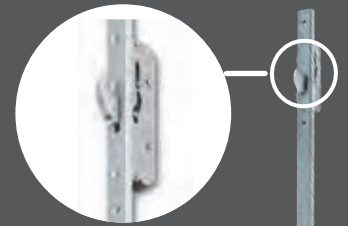
Edelstahl-Sicherheitsrosette mit Kernziehschutz, flächenbündig eingelassen
 PZ nach DIN 1303 und DIN 18252
 Schlagpickingschutz
 Not- und Gefahrenfunktion und
5 Schlüssel



Edelstahl-Innendrücker auf Langschild 5886 oder Edelstahl-Innendrücker auf Rosette 5883

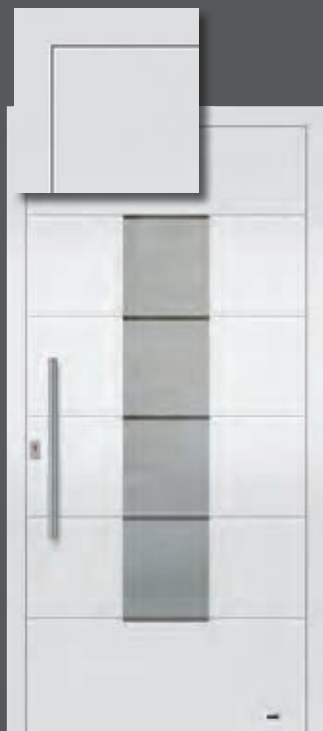


Edelstahl-Stoßgriff 5722.600 auf geraden Stützen



mit Schwenkriegeln und Komfort-Flüsterfalle, für den erhöhten Schließkomfort

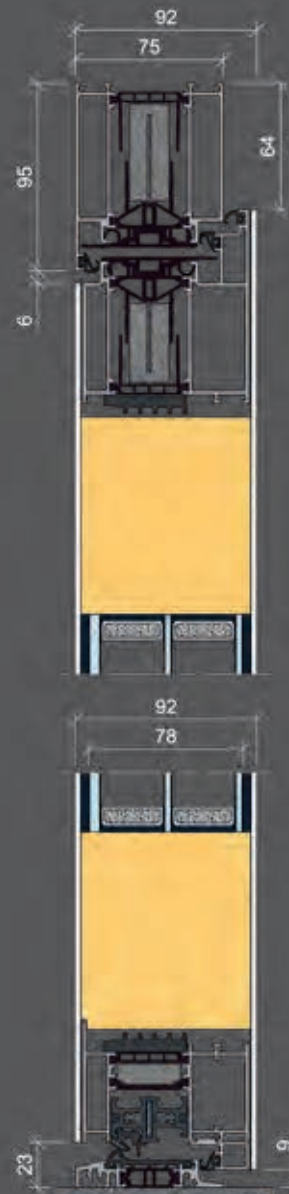
3-fach-Verriegelung mit durchgehender Schließleiste und verstellbaren Schließpunkten sowie Schwenkriegeln.



Außenansicht flügelüberdeckend



Innenansicht flügelüberdeckend mit verdeckt liegenden Türbändern



KÖSTER ADVANCE 88
 mit einem 95 mm Blendrahmen



Verdeckt liegende Türbänder
 Unsere verdeckt liegenden Türbänder werden flächenbündig direkt im Türfalz montiert und sind von außen „unsichtbar“. Somit folgen wir mit diesen Türbändern dem Anspruch auf reduzierte Optik aber maximaler Sicherheit. Bei Verwendung der verdeckt liegenden Türbänder kommt automatisch der Blendrahmen mit 95 mm (bzw. 106mm bei der **KÖSTER ADVANCE 108**) Ansichtsbreite zum Einsatz.

Damit das Türflügelprofil bei Öffnung der Tür nicht mit dem Rahmenprofil kollidieren kann, wird der Öffnungswinkel (max. 100°) durch unseren ebenfalls verdeckt liegenden Öffnungsbegrenzer begrenzt. Diese komfortable und elegante Lösung bietet Ihnen zusätzlich die Möglichkeit zur Feststellung der Tür (siehe Seite 39).



VARIO

FD

BFD
light

BFD

RC2
optional

RC3
optional



5009

Anwendungsbeispiel mit Seitenteil und Zutrittskontrollsystem „Fingerscan“ im Griff integriert, Stoßgriff auf Füllung montiert, Verglasung: Wärmeschutzisolierverglasung, vorne: VSG mattiert mit klarem Rand, hinten: Float beschichtet, Oberfläche: Grundfarbe ca. RAL 7016 Nightgrey FS, Applikation ca. RAL 3004 Purple FS

5821



FD

FARBIGE APPLIKATION (in Standardfarbe gemäß Seite 5)

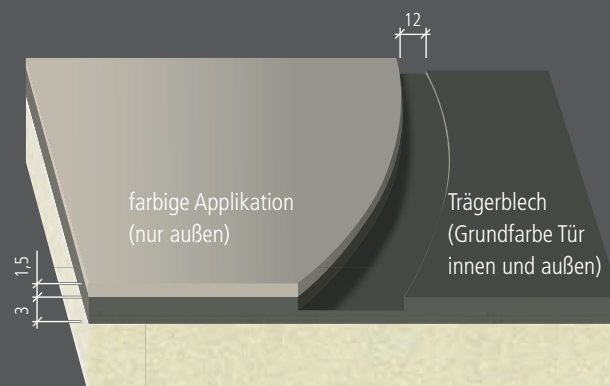
Die Türenmodelle der Serie Vario bieten ganz neue Gestaltungsmöglichkeiten und unzählige Farbkombinationen.

Zwischen den beiden Blechen wird außerdem eine 12 mm breite Nut gesetzt, um die Zweifarbigkeit hervorzuheben.

Türen der Modellreihe Vario sind ausschließlich in außen oder beidseitig flügelüberdeckender Ausführung erhältlich.



Querschnitt farbige Aluminiumbleche und Nut



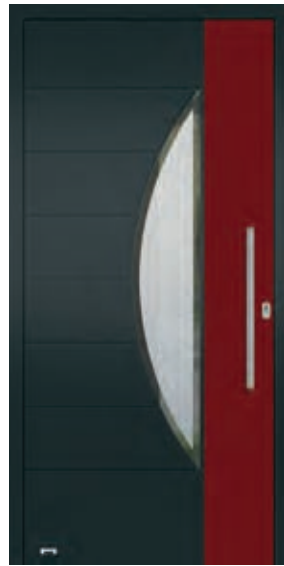


FD

 5806
 1,1

5002

Stoßgriff auf Füllung montiert, vorne: VSG 2-Stufen mattiert mit klaren Streifen, hinten: Float beschichtet, Oberfläche: Grundfarbe ca. RAL 9016 Snow FS, Applikation Beige FSM .

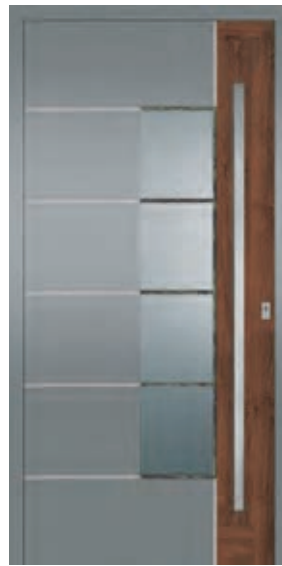


FD

 5722.600
 1,0

5003

Stoßgriff auf Füllung montiert, vorne: VSG mattiert mit umlaufend klarem Rand, hinten: Float beschichtet, Oberfläche: Grundfarbe ca. RAL 7016 Nightgrey FS, Applikation ca. RAL 3004 Purple FS.



FD

 5803.1600
 1,1

5004

Stoßgriff auf Füllung montiert, vorne: VSG mattiert mit klaren Streifen, hinten: Float beschichtet, Lisenen in NIRO-Design nicht flächenbündig, Oberfläche: Grundfarbe RAL 9007 Graualuminium matt, Applikation Holzdekor Nussbaum.



FD

 5722.600
 1,0

5007

Stoßgriff auf Füllung montiert, vorne: VSG mattiert mit klaren Streifen, hinten: Float beschichtet, Oberfläche: Grundfarbe ca. RAL 9016 Snow FS Applikation White Aluminium FSM



FD

 5722.600
 1,1

5009

Stoßgriff auf Füllung montiert, vorne: VSG mattiert mit klarem Rand, hinten: Float beschichtet, Oberfläche: Grundfarbe Dark FSM, Applikation Holzdekor An Teak



BFD

 5883
 0,68

5009

Innenansicht ca. RAL 9016 Snow FS



5007

Anwendungsbeispiel
 Stoßgriff auf Füllung montiert, Oberfläche: Grundfarbe ca. RAL 7016 Nightgrey FS Applikation ca. RAL 9016 Snow FS

5803.1200 FD

TREND

GF

FD

BFD
light

BFD

RC2
optional

RC3
optional



5314

Anwendungsbeispiel
vorne: VSG mattiert mit klaren Streifen,
hinten: Float beschichtet.
Oberfläche: White Aluminium FSM .

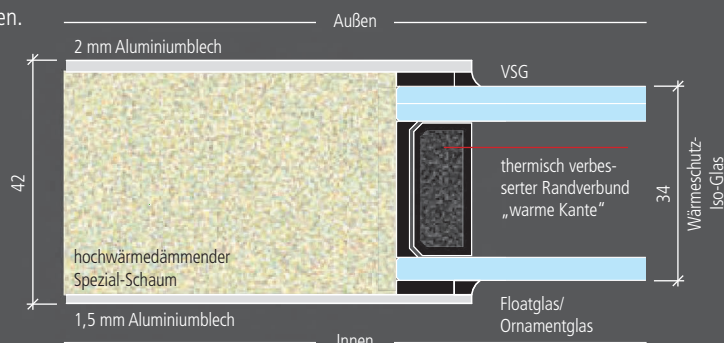
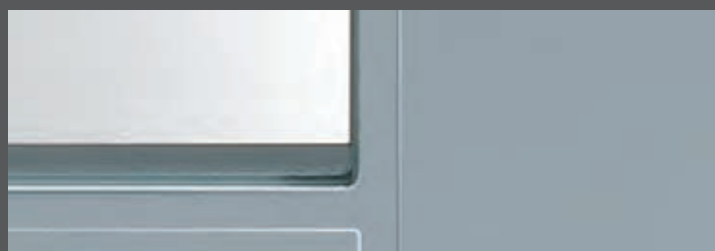
FD



5722
1000

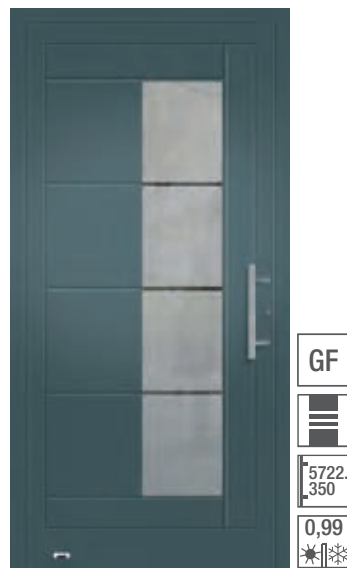
GLAS UND ALU-APPLIKATIONEN

Die Wärmeschutz-Verglasung ist zwischen den beiden Aluminiumblechen eingelassen und mit Silikon abgedichtet.
Die Applikationen sind im NIRO-Design und aufgesetzt. Zusätzliche Nutfräsung außen.



**5312**

vorne: VSG mattiert mit klaren Streifen,
hinten: Float beschichtet,
Oberfläche: RAL 7001 Silbergrau matt.

**5314**

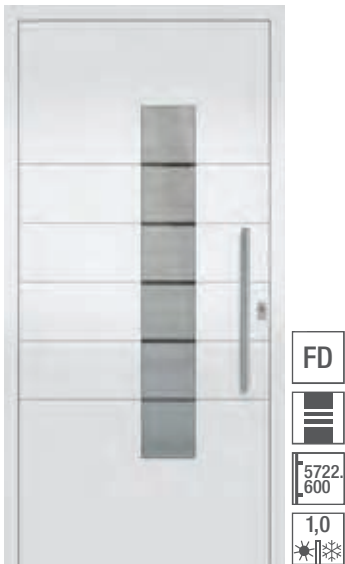
vorne: VSG mattiert mit klaren Streifen,
hinten: Float beschichtet,
Oberfläche: RAL 7011 Eisengrau matt.

**5316**

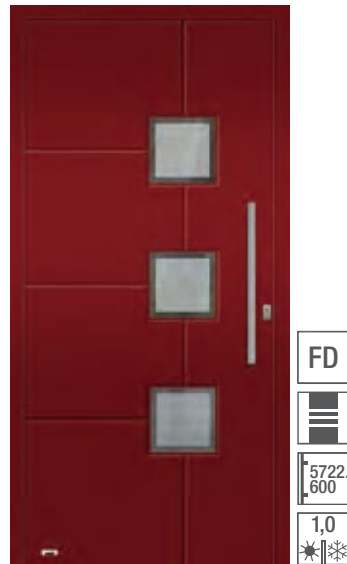
vorne: VSG mattiert mit klaren Streifen,
hinten: Float beschichtet.
Oberfläche: ca. RAL 9016 Snow FS
Bei Ausführung FD und BFD kein Sockel-
blech und kein Kratzschutz möglich.

**5317**

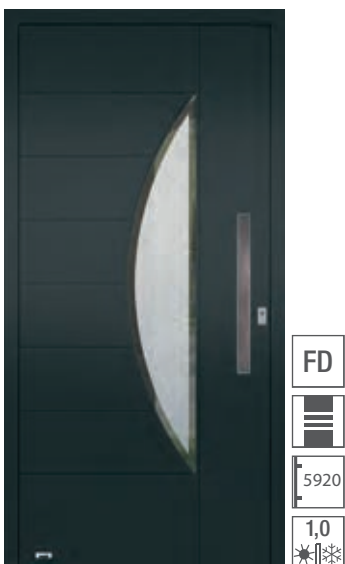
Stoßgriff auf Füllung montiert
vorne: VSG 2-Stufen mattiert,
mit klaren Streifen und Punkten,
hinten: Float beschichtet.
Oberfläche: White Aluminium FSM

**5318**

vorne: VSG mattiert mit klaren Streifen,
hinten: Float beschichtet,
Oberfläche: RAL 9016 Verkehrsweiß.

**5323**

Stoßgriff auf Füllung montiert,
vorne: VSG mattiert mit klarem Rand,
hinten: Float beschichtet,
Oberfläche: Feinstruktur ca. RAL 3004 Purple
FS

**5324**

Stoßgriff auf Füllung montiert, Keramik Ever-
glade; vorne: VSG mattiert mit klarem Rand,
hinten: Float beschichtet. Oberfläche: ca. RAL
7016 Nightgrey FS

**5326**

vorne: VSG mattiert mit klaren Streifen,
hinten: Float beschichtet.
Oberfläche: RAL 9016 Verkehrsweiß.

**5316**

Anwendungsbeispiel
Stoßgriff auf Füllung montiert;
vorne: VSG mattiert mit klaren Streifen,
hinten: Float beschichtet.
Oberfläche: RAL 9006 Weißaluminium matt.





FD

5803.1600

1,1

5332
Stoßgriff auf Füllung montiert, vorne: VSG mattiert mit klaren Streifen, hinten: Float beschichtet, Lisenen in NIRO-Design nicht flächenbündig, Oberfläche: DB 703 FSM



FD

5881

1,1

5332
Innenansicht ohne Streifen in NIRO-Design



GF

5722.350

1,0

5334
vorne: VSG mattiert, hinten: Float beschichtet, Oberfläche: RAL 9016 Verkehrsweiß.



GF

5722.600

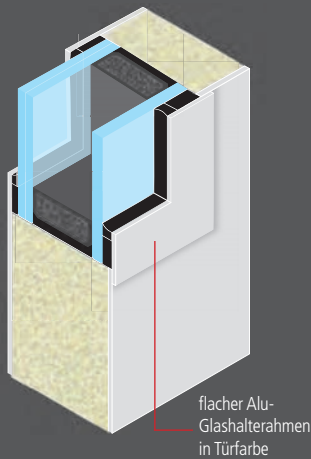
1,0

5340
vorne: VSG mattiert mit klaren Streifen, hinten: Float beschichtet, Lisenen in NIRO-Design nicht flächenbündig Oberfläche: Sparkling Iron FSM

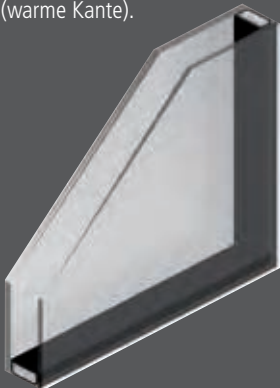
PRODUKT-ALTERNATIVE

Optional sind einige Modelle dieser Serie innen mit einem flachen Alu-Glashalterahmen in Türfarbe erhältlich, der einen nachträglichen Glaswechsel ermöglicht.

Dies betrifft die Modelle: 5003, 5004, 5007, 5009, 5314, 5318, 5324, 5326, 5332, 5334, 5341, 5344, 5345, 5405, 5411, 5422, 5424, 5425 und 5428.



Alle Türen verfügen über optimiertes Wärmeschutz- und Verbundsicherheitsglas mit thermisch verbessertem Randverbund (warme Kante).



5340
Stoßgriff auf Füllung montiert, vorne: VSG mattiert mit klaren Streifen, hinten: Float beschichtet, Oberfläche: ca. RAL 3004 Purple FS

5803.1200

FD



FD

5803.600

1,0

5341
Stoßgriff auf Füllung montiert, vorne: VSG mattiert mit klaren Streifen, hinten: Float beschichtet, Lisenen in NIRO-Design nicht flächenbündig, Oberfläche: ca. RAL 9005 Deep Black FS



FD

5805

1,0

5342
Stoßgriff auf Füllung montiert, vorne: VSG mattiert in zwei Mattierungsstufen, hinten: Float beschichtet, Oberfläche: DB 703 FSM

**5344**

Stoßgriff auf Füllung montiert,
vorne: VSG mattiert mit klaren Streifen,
hinten: Float beschichtet,
Oberfläche: Sandbrown FSM

**5345**

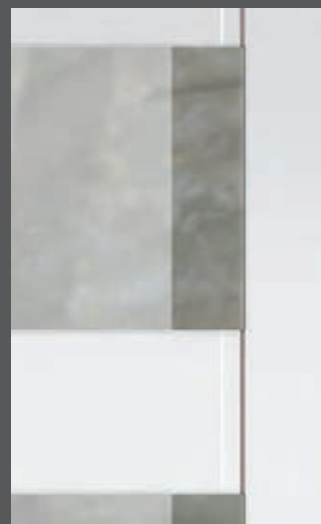
Stoßgriff auf Füllung montiert,
vorne: VSG mattiert mit klaren Streifen,
hinten: Float beschichtet,
Oberfläche: RAL 9007Graualuminium matt

**5347**

Stoßgriff auf Füllung montiert,
vorne: VSG mattiert mit klaren Streifen,
hinten: Float beschichtet, Oberfläche: ca. RAL
9016 Verkehrsweiß.

**5341**

Anwendungsbeispiel mit Seitenteil
Stoßgriff auf Füllung montiert,
vorne: VSG mattiert mit klaren Streifen,
hinten: Float beschichtet,
Oberfläche: ca. RAL 7016 Nightgrey FS

**DETAIL 5344****DETAIL 5342****DETAIL 5341**

MODERN

GF FD BFD *light* BFD RC2 optional RC3 optional



5230

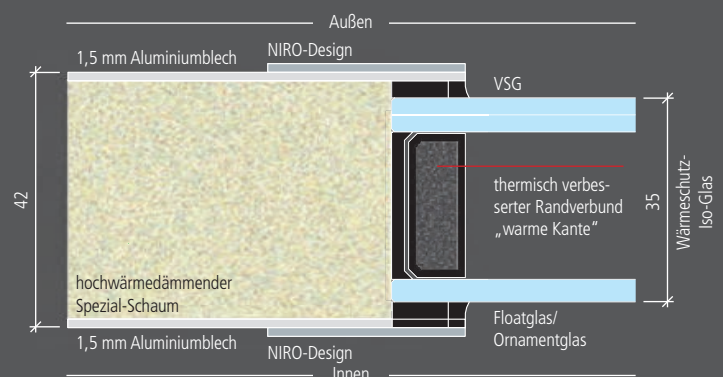
Anwendungsbeispiel und Zutrittskontrollsystem „Fingerscan“ im Griff integriert, Stoßgriff auf Füllung montiert, Verglasung: vorne: VSG mattiert mit klarem Rand, hinten: Float beschichtet Oberfläche: RAL 9016 Verkehrsweiß.

5821 NIRO-Design FD

GLAS UND NIRO-DESIGN-APPLIKATIONEN

Die Wärmeschutz-Verglasungen sind mit jeweils einem Glashalterahmen in NIRO-Design innen und außen eingefasst und mit Silikon abgedichtet.

Die Applikationen sind ebenfalls in NIRO-Design.





GF
NIRO Design
5722.350
1,0

5204
vorne: VSG mattiert mit klaren Streifen,
hinten: Float beschichtet.
Oberfläche: RAL 9016 Verkehrsweiß.



GF
NIRO Design
5722.350
1,0

5212
vorne: VSG mattiert mit klaren Streifen,
hinten: Float beschichtet,
Oberfläche: ca. RAL 7016 Nightgrey FS



5212
Innenansicht
NIRO Design BFD 5883



GF
NIRO Design
5722.800
1,0

5225
vorne: VSG beschichtet; hinten: Float mattiert
mit klarem Rand, Streifen und
CRYSTALLIZED™ Swarovski elements.
Oberfläche: RAL 9016 Verkehrsweiß.

**KOMFORTPAKET 1
FINGERSCAN**



Mit dem Fingerscan bieten wir Ihnen ein zuverlässiges biometrisches Zutrittskontrollsystem. Haustüren lassen sich so auch ohne Schlüssel öffnen, denn mit dem Fingerabdruck hat der Anwender seine unverwechselbare Zutrittsberechtigung immer dabei.



**CRYSTALLIZED™
Swarovski
elements**

Wir verarbeiten die Original **CRYSTALLIZED™ Swarovski elements** des weltbekannten Herstellers Swarovski, die aus echtem, geschliffenem Kristallglas bestehen. Ihre Qualität ist unübertroffen. Dafür garantieren die Reinheit des Kristalls und der absolut präzise Schliff der Facetten, in denen sich das Licht bricht und reflektiert. So entsteht das faszinierende Funkeln und Glitzern.



5225
Anwendungsbeispiel
Stoßgriff auf Füllung montiert
vorne: VSG beschichtet; hinten: Float mattiert mit klarem Rand, Streifen und **CRYSTALLIZED™ Swarovski elements**.
Oberfläche: RAL 9016 Verkehrsweiß.

5722.800 NIRO Design BFD

FREIE FARBWAHL

Alle Modelle gegen Mehrpreis in Ihrer Wunschfarbe lieferbar.



5227

Anwendungsbeispiel
Stoßgriff auf Füllung montiert
vorne: VSG mattiert mit klarem Rand und klaren Streifen, hinten: Float beschichtet.
Oberfläche: ca. RAL 7016 Nightgrey FS



5227

vorne: VSG mattiert mit klarem Rand und klaren Streifen,
hinten: Float beschichtet,
Oberfläche: RAL 9016 Verkehrsweiß.



5229

Vorne: Mirastar teilmattiert mit Streifen (verspiegelt);
Hinten: VSG beschichtet
Außen mit Edelstahlrahmen und drei Bügeln;
Oberfläche: RAL 9016 Verkehrsweiß.



5229

Innenansicht mit Rahmen in NIRO-Design



5230

Stoßgriff auf Füllung montiert,
vorne: VSG mattiert mit klarem Rand Streifen,
hinten: Float beschichtet,
Oberfläche: ca. RAL 7016 Nightgrey FS

DETAIL 5229

Ein echter Hingucker. Edelstahlbügel auf breitem Rahmen montiert. Dahinter mattierte Verglasung mit Streifen in Mirastar (verspiegelt).



5229

Anwendungsbeispiel
Stoßgriff auf Füllung montiert,
Vorne: Mirastar teilmattiert mit Streifen
(verspiegelt); Hinten: VSG beschichtet
Außen mit Edelstahlrahmen und drei Bü-
geln; Oberfläche: ca. RAL 7016 Nightgrey
FS



ECONOMY

GF

FD

BFD
light

BFD

RC2
optional

RC3
optional



5413

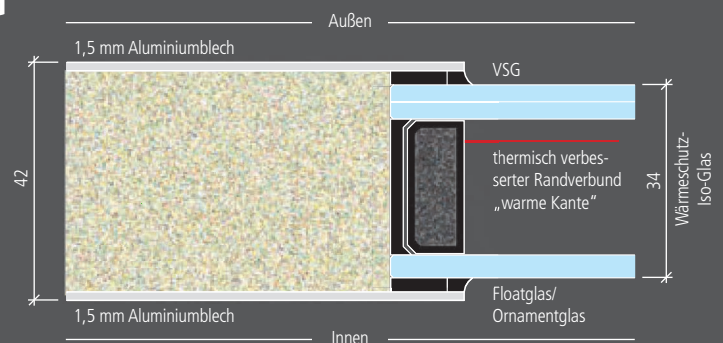
Anwendungsbeispiel mit eckiger Kernziehschutzrosette, Stoßgriff auf Füllung montiert, vorne: VSG mattiert mit klarem Rand, hinten: Float beschichtet.
Oberfläche: ca. RAL 9005 Deep Black FS

5834
1000

FD

WÄRMESCHUTZVERGLASUNG

Die Glasscheiben sind zwischen den beiden Aluminiumblechen eingelassen und mit Silikon abgedichtet.





GF
5722.350
1,0

5405
vorne: VSG mattiert mit klaren Streifen,
hinten: Float beschichtet.
Oberfläche: RAL 9016 Verkehrsweiß.



FD
5804
1,1

5409
Stoßgriff auf Füllung montiert,
vorne: VSG mattiert mit klarem Rand,
hinten: Float beschichtet,
Oberfläche: Sparkling Iron FSM



FD
5722.600
1,0

5411
Stoßgriff auf Füllung montiert,
vorne: VSG vollflächig mattiert,
hinten: Float beschichtet.
Oberfläche: ca. RAL 9016 Snow FS



GF
5722.350
1,1

5413
vorne: VSG mattiert mit klarem Rand,
hinten: Float beschichtet.
Oberfläche: ca. RAL 9016 Snow FS



GF
5722.350
0,92

5415
komplett geschlossen.
Oberfläche: RAL 9016 Verkehrsweiß.



5415
Anwendungsbeispiel komplett geschlos-
sen mit zwei Seitenteilen
Stoßgriff auf Füllung montiert,
Seitenteilverglasung vorne: VSG mattier-
ten, hinten: Float beschichtet,
Oberfläche: ca. RAL 7016 Nightgrey FS

5722.1200 FD

KOMFORTPAKET 1 FINGERSCAN

Mit dem Fingerscan bieten wir Ihnen ein zuverlässiges biometrisches Zutrittskontrollsystem. Haustüren lassen sich so auch ohne Schlüssel öffnen, denn mit dem Fingerabdruck hat der Anwender seine unverwechselbare Zutrittsberechtigung immer dabei.

ECONOMY



5416
Stoßgriff auf Füllung montiert, vorne: VSG mattiert mit klarem Rand hinten: Float beschichtet. Oberfläche: ca. RAL 9016 Snow FS



5418
Stoßgriff waagrecht mit geraden Stützen auf Füllung montiert, komplett geschlossen. Oberfläche: RAL 9016 Verkehrsweiß.



5420
Stoßgriff auf Füllung montiert, komplett geschlossen, Lisenen in NIRO-Design nicht flächenbündig. Oberfläche: Black FSM



5422
Stoßgriff auf Füllung montiert, vorne: VSG mattiert mit klarem Rand und Streifen; hinten: Float beschichtet, Oberfläche: Terrabrown FSM



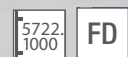
5423
Stoßgriff auf Füllung montiert, vorne: VSG mattiert mit klaren Streifen, hinten: Float beschichtet. Oberfläche: DB 703 FSM



5424
Stoßgriff auf Füllung montiert, vorne: VSG mattiert mit klaren Streifen und klarem Rand, hinten: Float beschichtet. Oberfläche: White Aluminium FSM



5424
Anwendungsbeispiel vorne: VSG mattiert mit klaren Streifen und klarem Rand, hinten: Float beschichtet. Oberfläche: White Aluminium FSM





5426

Anwendungsbeispiel mit einem Seitenteil und einer Exclusiv-Briefkastenanlage integrierter Stoßgriff in Elementfarbe inkl. Schwellenbeleuchtung (Beleuchtung an), komplett geschlossen, Oberfläche: ca. RAL 7016 Nightgrey FS

5950
1600

BFD



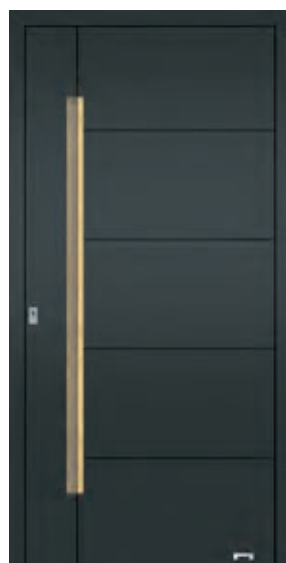
FD

5722
1200

1,1

5425

Stoßgriff mit geraden Stützen auf Füllung montiert, vorne: VSG vollflächig mattiert hinten: Float beschichtet. Oberfläche: Dark FSM



BFD

5950
1600

0,92

5426

integrierter Stoßgriff in Elementfarbe (Beleuchtung an), komplett geschlossen. Oberfläche: ca. RAL 7016 Nightgrey FS .



FD

5821

0,92

5427

Stoßgriff auf Füllung montiert, komplett geschlossen, Lisenen in NIRO-Design nicht flächenbündig. Oberfläche: Dark FSM



FD

5804

0,92

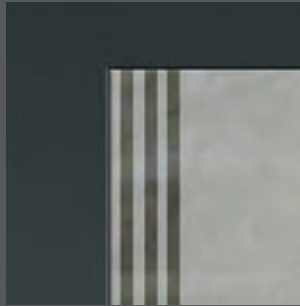
5431

Stoßgriff auf Füllung montiert, komplett geschlossen, Lisenen im NIRO-Design Oberfläche: Sparkling Iron FSM

APPLIKATIONEN UND LISENEN

Alle Applikationen und Lisenen sind im NIRO-Design. Bei diesem Material handelt es sich um eine witterungsbeständige und besonders pflegeleichte Aluminiumlegierung in Edelstahloptik.

GLASDETAIL MODELL 5428



5428

Stoßgriff auf Füllung montiert, vorne: VSG mattiert mit klaren Streifen, hinten: Float beschichtet. Oberfläche: ca. RAL 7016 Nightgrey FS



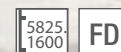
5430

Stoßgriff mit geraden Stützen auf Füllung montiert, vorne: VSG vollflächig mattiert hinten: Float beschichtet. Oberfläche: Dark FSM



5428

Anwendungsbeispiel mit Seitenteil Stoßgriff auf Füllung montiert, vorne: VSG mattiert mit klaren Streifen, hinten: Float beschichtet. Oberfläche: ca. RAL 9016 Snow FS

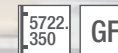




5460
 Anwendungsbeispiel mit zwei Seitenteilen,
 Verglasung: Wärmeschutzisoliertes,
 vorne: VSG beschichtet, Mitte: ESG mattiert
 hinten: ESG
 Oberfläche: RAL 7012 Basaltgrau FS
 Applikation: An Teak



5459
 Anwendungsbeispiel mit ovaler Kernzieh-
 schutzrosette, Wärmeschutzisoliertes,
 vorne: VSG beschichtet, Mitte: ESG mattiert mit
 klarem Rand und Streifen und NIRO-Appli-
 kation, hinten: ESG.
 Oberfläche: ca. RAL 7016 Nightgrey FS



TÜREN MIT GANZGLASFÜLLUNG

GANZGLASFÜLLUNGEN

Wärmeschutzisoliertes U_g -Wert = $1,0 \text{ W/m}^2 \text{ K}$ bestehend aus:
 außen: VSG 8 mm beschichtet
 mittig: ESG 4 mm mit Design-/Motiv-Veredelung
 innen: ESG 4 mm
 Gesamtstärke: 42 mm

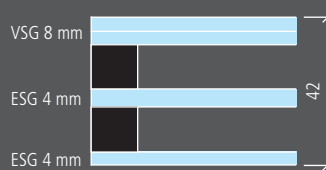


Abbildung ähnlich

VERGLASUNG

Auf Anfrage bieten wir Ihnen fast alle Applikationen im ESG-Glas auch in der Standard-Folierung und den beliebtesten RAL-Farben aus der EDITION (gemäß S. 05) an.



5457
 Verglasung: Wärmeschutzisoliertes, vorne:
 VSG beschichtet, Mitte: ESG mattiert mit klarem
 Streifen und NIRO-Applikationen, hinten: ESG,
 Oberfläche: ca. RAL 7016 Nightgrey FS



5459
 Wärmeschutzisoliertes, vorne: VSG beschich-
 tet, Mitte: ESG mattiert mit klarem Rand und
 Streifen in der NIRO-Applikation, hinten: ESG.
 Oberfl.: Sparkling Iron FSM



5460
 Verglasung: Wärmeschutzisoliertes, vorne:
 VSG beschichtet, Mitte: ESG mattiert hinten:
 ESG, Oberfläche: RAL 7012 Basaltgrau FS
 Applikation: An Teak



DEKOR

GF

FD

BFD
light

BFD

RC2
optional

RC3
optional



5602

Anwendungsbeispiel mit zwei Seitenteilen, vorne: VSG mattiert mit klaren Streifen, hinten: Float beschichtet. Holzdekor Nussbaum

GF

NIRO
Design



5722.
350



5602

vorne: VSG mattiert mit klaren Streifen, hinten: Float beschichtet. Holzdekor Nussbaum.

GF

NIRO
Design



5722.
350

1,0



5603

vorne: VSG mattiert mit klarem Rand und Streifen, hinten: Float beschichtet. Holzdekor Siena Noce.

GF

5722.
350

1,1



5605

vorne: VSG mattiert mit klarem Rand, hinten: Float beschichtet. Holzdekor Golden Oak,

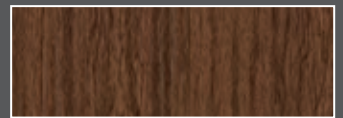
GF

5722.
1200

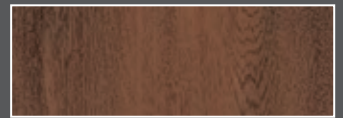
1,1



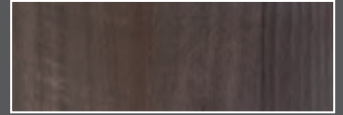
HOLZDEKORE



Eiche dunkel 2052089



Nussbaum 2178007



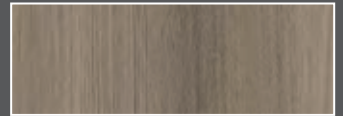
Siena Noce 49237



Golden Oak 2178001

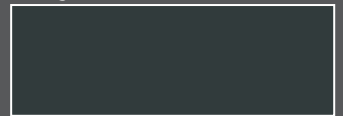


Mahagoni 2097013



An Teak 3241002

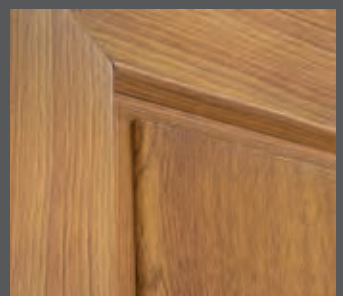
Profilgrundfarbe



RAL 9005 Tiefschwarz matt
keine Feinstruktur



aufgesetzte Kernziehschutzrosette



Folierung über Eck



GF

5722.
350

1,1

5101

vorne: VSG beschichtet, hinten: Float, Chinchilla weiß, oder Mastercarre weiß, Ornamentrahmen unten innen und außen. Oberfläche: RAL 9016 Verkehrsweiß.



GF

5722.
350

1,1

5123

vorne: VSG mattiert mit klarem Rand, Streifen und Quadraten, hinten: Float beschichtet. Oberfläche: RAL 9016 Verkehrsweiß.



GF FD BFD light BFD **CLASSIC**

5123

Anwendungsbeispiel mit Seitenteil, Stoßgriff auf Füllung montiert vorne: VSG mattiert mit klarem Rand, Streifen und Quadraten, hinten: Float beschichtet. Seitenteil mit passender Verglasung. Oberfläche: ca. RAL 7016 Nightgrey FS

5803.
600

FD



GF

5722.
350

1,1

5126

vorne: VSG mattiert mit klarem Rand, hinten: Float beschichtet. Oberfläche: ca. RAL 7016 Nightgrey FS



GF

5706

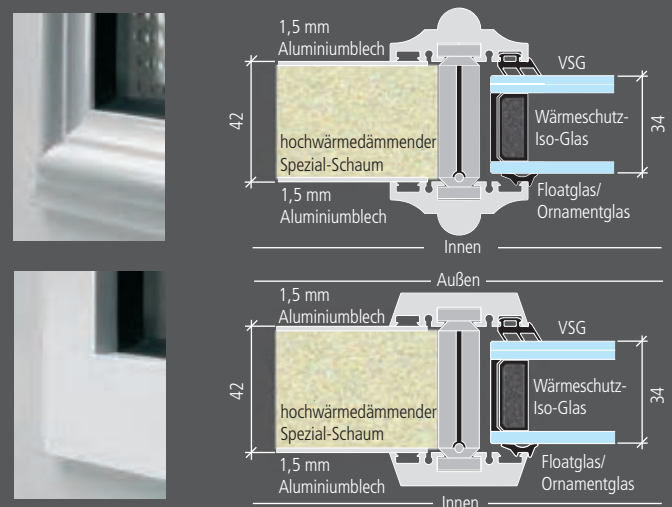
1,2

5127

vorne: VSG mattiert mit klarem Rand, hinten: Float beschichtet. Oberfläche: Sandbraun FSM

ORNAMENTTRAHMEN

Die Wärmeschutz-Verglasungen sind jeweils außen und innen mit einem Aluminium-Ornamentrahmen eingefasst und mittels einer umlaufenden Gummidichtung abgedichtet. Der Rahmen besteht aus einem Aluminiumvollprofil. Flache Ornamentrahmen sorgen bei den Modellen 5123, 5124 und 5126 für geradlinige, moderne Formen.



KONSTRUKTIV GF



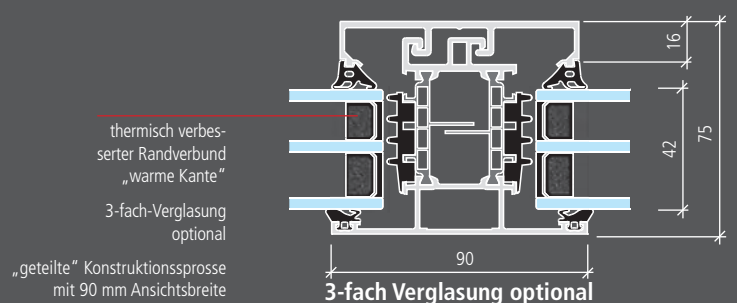
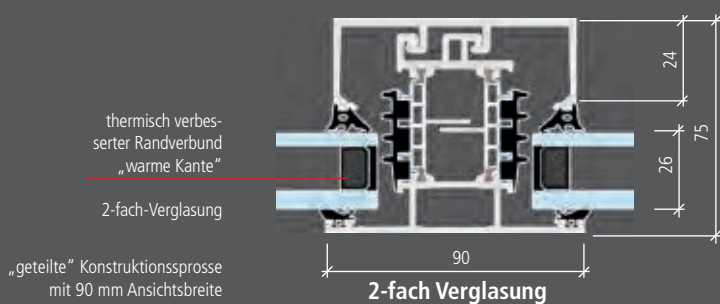
5508

Anwendungsbeispiel mit Seitenteil
 Verglasung: Wärmeschutzisoliertes,
 vorne: VSG mattiert mit klarem Rand und
 Streifen,
 hinten: Float beschichtet,
 Oberfläche: DB 703 FSM / ca. RAL 3004
 Purple FS



KONSTRUKTIONSSPROSSEN

Durch die Verwendung von „geteilten“ Konstruktionssprossen von 90 mm Ansichtsbreite erzielen wir innen wie außen eine einheitliche, harmonische Ansicht der Tür. Das bedeutet, Sie finden innen keine gestückelten Glasleisten, sondern durchgehende Abdeckleisten, die die Ästhetik der Tür außen auch innen weiterführen.





5722
800
1,4
☀️❄️

5503
geteilte Sprossen 90 mm,
Wärmeschutzisoliertglas,
vorne: VSG beschichtet,
hinten: Mastercarre, alternativ: Float
oder Chinchilla weiß.
Oberfläche: DB 703 FSM



5722
350
1,3
☀️❄️

5505
geteilte Sprossen 90 mm,
Wärmeschutzisoliertglas,
vorne: VSG beschichtet,
hinten: Mastercarre, alternativ: Float
oder Chinchilla weiß.
Oberfläche: Sandbrown FSM



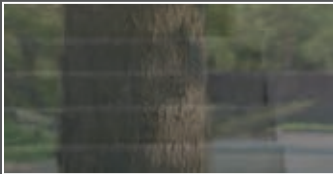
RC3
optional
RC2
optional
FD
5803
1400
1,3
☀️❄️

5508
geteilte Sprossen 90 mm, 365 mm breiter
Applikation außen aufgebracht,
Wärmeschutzisoliertglas,
vorne: VSG mattiert mit klarem Rand und
Streifen; hinten: Float beschichtet;
Oberfläche: RAL 9016 weiß



RC3
optional
RC2
optional
FD
5803
1400
1,3
☀️❄️

5508
geteilte Sprossen 90 mm, 365 mm breiter
Applikation außen aufgebracht,
Wärmeschutzisoliertglas,
vorne: VSG mattiert mit klarem Rand und
Streifen; hinten: Float beschichtet;
Oberfläche: Dark FSM;Applikation:An Teak



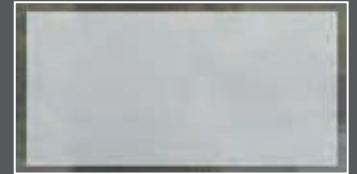
Float – Klarglas



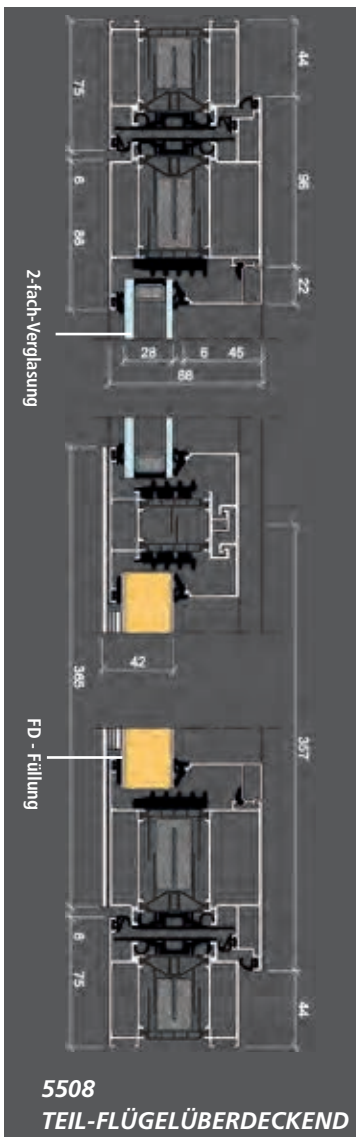
Chinchilla weiß



Mastercarre weiß

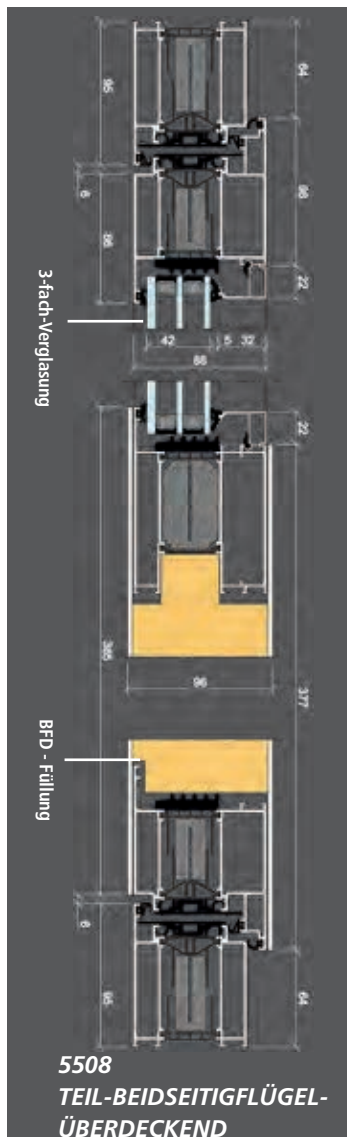


Float mattiert mit klarem Rand



RC3
optional
RC2
optional
FD
5881

5508
Innenansicht mit Rollentürbändern und
Innendrücker 5881
innen optional mit Spiegel (nicht teil-flügel-
überdeckend)



RC3
optional
RC2
optional
BFD
5881

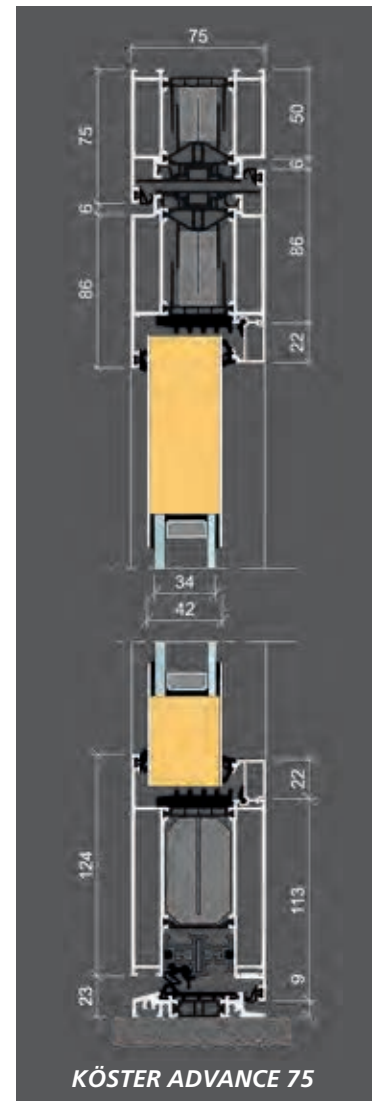
5508
Innenansicht mit verdecktliegenden Türbän-
dern und Innendrücker 5881, teil-flügelüber-
deckend



5510

Anwendungsbeispiel mit Seitenteil und BKA
 Verglasung: Wärmeschutzisoliertes,
 vorne: VSG beschichtet,
 hinten: Float,
 Oberfläche: Sparkling Iron FSM

5812
1600



KÖSTER ADVANCE 75

NEBENEINGANGSTÜREN

ADVANCE 75

GF RC2 optional RC3 optional



5705

1,2

5506-1 ADVANCE 75

mit 100 mm Glasleistensprosse,
 Verglasung: Wärmeschutzisoliertes
 VSG beschichtet, hinten: Mastercarre, al-
 ternativ: Float oder Chinchilla weiß, unten
 wärmegeädmmtes;Alu-Sandwich-Paneel, 30
 mm stark. Oberfläche: RAL 9016 Verkehrs-
 weiß



5706

1,2

5506-2 ADVANCE 75

mit 100 mm Glasleistensprosse,
 Verglasung: Wärmeschutzisoliertes
 VSG beschichtet, hinten: Mastercarre,
 alternativ: Float oder Chinchilla weiß, unten
 wärmegeädmmtes;Alu-Sandwich-Paneel, 30
 mm stark. Oberfläche: Beige FSM



5881

1,3

5510 ADVANCE 75

Verglasung: Wärmeschutzisoliertes,
 vorne: VSG beschichtet,
 hinten: Mastercarre,
 alternativ: Float oder Chinchilla weiß.
 Oberfläche: ca. RAL 7016 Nightgrey FS,
 beidseitig Drücker 5881 aus Aluminium in weiß
 oder silberfarbig.



5881

1,3

5511 ADVANCE 75

Verglasung: Wärmeschutzisoliertes,
 vorne: VSG mattiert mit klarem Rand und
 Motiv; hinten: Float beschichtet;
 Oberfläche: ca. RAL 9016 Snow FS
 beidseitig Drücker 5881 aus Aluminium in weiß
 oder silberfarbig.

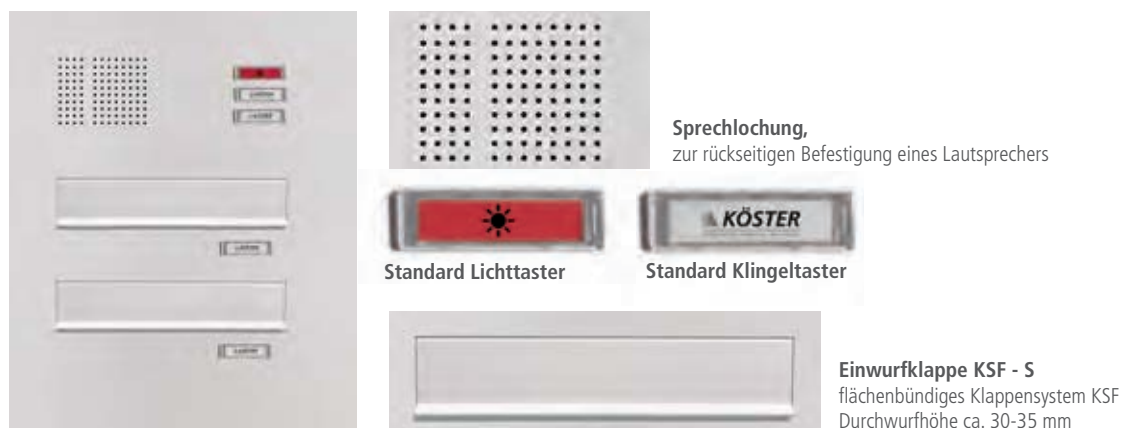
BRIEFKASTENANLAGEN

RC2
optional

Unsere Briefkastenanlagen werden komplett im Seitenteil montiert. Sie sind in den Standardfarben der Edition und gängigen RAL-Farben lieferbar (Frontplatte, Briefeinwürfe und -kästen).
WICHTIGER HINWEIS! Die Entnahmeklappen der Brief- und Installationskästen sind standardmäßig grundsätzlich DIN R angeschlagen.

Briefkastenanlage Standard:

Legen Sie hauptsächlich Wert auf gute Qualität zu einem möglichst günstigen Preis? Hier überzeugt besonders die isolierte Frontplatte, durch die Wärmeverluste nach draußen verringert werden. Die Einwurfklappe ist aus leichtem und rostfreiem Aluminium und das Klingelsystem ist sehr einfach zu beschriften.



Thermisch getrennte Briefkastenanlage im geschlossenen Sandwichpaneel (36 mm stark) mit aufgesetzten Klingeltastern, gestanztem Sprechsieb sowie eingelassenen Briefeinwürfen.

Funktional

Die Einwurfklappe ist aus Aluminium. Zur Geräuschminderung ist sie auf der Innenseite mit einem Dämpfungsgummi ausgestattet.

Einfach

Die Klingeltaster lassen sich einfach mit Papiereinlegern beschriften. Das gelochte Sprechfeld ist vandalismusgeschützt und hat zudem ein schönes Design.

Wärmedämmung

Thermisch getrennte Aluminium-Frontplatte mit Dämmstoff XPS Schaum, hoch verdichtet, für optimale Wärmedämmeigenschaften



mit optionaler Ausstattung

Briefkastenanlage Exklusiv:

Mit der Serie EXKLUSIV haben Sie vielfältige Möglichkeiten. Wählen Sie optional einen isolierten Briefkasten, der vor Zugluft schützt, und dazu die geräuschgedämpfte Einwurfklappe für eine fast lautlose Zustellung ihrer Post. Auch beim Klingelsystem können wir zwei Varianten anbieten: modern oder mit Beleuchtung. In jedem Fall entscheiden sie sich für Qualität und modernste Technik.

Thermisch getrennte Briefkastenanlage im geschlossenen Sandwichpaneel (36 mm). Die tiefgezogenen Klingeltaster und geräuschgedämmter Briefeinwürfe sowie das gestanzte Sprechsieb verleihen der Anlage eine besondere Ästhetik.

Briefkastenklappe Softclose

flächenbündiges, regenableitendes, integriertes Klappensystem KSF, Durchwurfhöhe ca. 30-35 mm

Die serienmäßig eingebaute System-Klappe KSF hat nicht nur eine geräuschdämpfung, sondern auch ein integriertes Regenableitsystem. Besonders für den Türseitenteilbereich empfehlen wir eine geräuschgedämpfte Einwurfklappe, da der Briefkasten hier oft an den Wohnbereich grenzt. Damit wird man vom unangenehmen Geräusch beim Einwerfen der Post oder Zeitung nicht belästigt.

Genießen Sie diesen außergewöhnlichen Komfort.

Sie bietet neben einem Dämpfer für sanftes und kaum hörbares Schließen zusätzlich eine Feder, welche die Klappe dicht geschlossen hält. Das integrierte Regenableitsystem sorgt dafür, dass von oben eindringendes Wasser direkt nach vorn herausgeleitet wird. So bleibt die Post zuverlässig trocken.



Sprechlochung Antivandalismus
rückseitig Bolzen zur Befestigung eines Lautsprechers



Exklusiv Lichttaster
mit Vandalismusschutz,
flächenbündig eingelassen

Exklusiv Klingeltaster
mit Vandalismusschutz,
flächenbündig eingelassen

OPTIONAL



Exklusiv Lichttaster mit Beleuchtungs -LED
mit Vandalismusschutz,
flächenbündig eingelassen

Exklusiv Klingeltaster mit Beleuchtungs -LED
mit Vandalismusschutz,
flächenbündig eingelassen

STOSSGRIFFE UND DRÜCKER

EDELSTAHL



5722.350
Länge 350 mm
5722.400
Länge 400 mm



5722.600
Länge 600 mm



5722.800
Länge 800 mm
5722.1000
Länge 1000 mm



5722.1200
Länge 1200 mm
5722.1400
Länge 1400 mm



5722.1600
Länge 1600 mm
5722.1800
Länge 1800 mm



5803.1400**
Länge 1400 mm
5803.1600**
Länge 1600 mm
5803.1800**
Länge 1800 mm



5803.1000
Länge 1000 mm
5803.1200
Länge 1200 mm



5803.600
Länge 600 mm
5803.800
Länge 800 mm



5705
für Nebeneingangstüren
aus Aluminium in weiß
oder silberfarbig



5706



5804*
Länge 600 mm



5805*
Länge 600 mm



5807
Länge 600 mm



5808*
Länge 600 mm



5806
Länge 1400 mm



Die Griffe der Modellreihen **5722...**, **5798...**, und **5803...** können auf Wunsch auch mit geraden Stützen auf der flügelüberdeckenden Türfüllung montiert werden.

EDELSTAHL DESIGN



5833.1000*
Länge 1000 mm
5833.1200*
Länge 1200 mm
5833.1400*
Länge 1400 mm
5833.1600*
Länge 1600 mm



5834.1000*
Länge 1000 mm
5834.1200*
Länge 1200 mm
5834.1400*
Länge 1400 mm
5834.1600*
Länge 1600 mm



5821*
Länge 1000 mm
mit Fingerprint



5822*
Länge 1000 mm

NEU



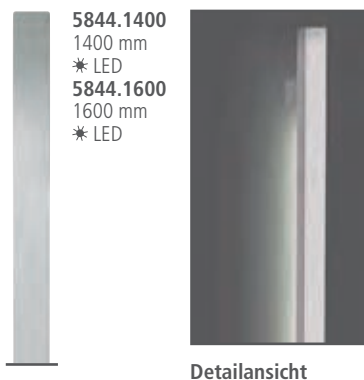
5840.1400
1400 mm
Fingerscan
5840.1600
1600 mm
Fingerscan

Detailansicht



5842.1400
1400 mm
Fingerscan
5842.1600
1600 mm
Fingerscan

Detailansicht



5844.1400
1400 mm
* LED
5844.1600
1600 mm
* LED

Detailansicht

EDELSTAHL IN SCHWARZ- STAHL OPTIK ECHTHOLZ



5816
Länge 350 mm
mit Echtholz
Wenge

5824.800*
Länge 800 mm
5824.1200*
Länge 1200 mm
5824.1400*
Länge 1400 mm
5824.1600*
Länge 1600 mm

5825.1200*
Länge 1200 mm
5825.1400*
Länge 1400 mm
5825.1600*
Länge 1600 mm

5812.1000
Länge 1000 mm
5812.1600
Länge 1600 mm
mit Echtholz
Jatoba

5819.1000
Länge 1000 mm
5819.1600
Länge 1600 mm
mit Echtholz
Wenge

5813.1000*
Länge 1000 mm
5813.1600*
Länge 1600 mm
mit Echtholz
Jatoba

5820.1000*
Länge 1000 mm
5820.1600*
Länge 1600 mm
mit Echtholz
Wenge



EDELSTAHL- KERNZIEH- SCHUTZROSETTE

Kernziehschutzrosette in rechteckig, Edelstahl- oder Schwarzstahloptik

INNENDRÜCKER

Für ein harmonisches Gesamtbild und zur Vermeidung materialbedingter Farbabweichungen empfehlen wir Ihnen im Zusammenhang mit unseren Innendrückern aus Edelstahl die dazu passenden Türbänder in Edelstahlfinish.



5881
aus Alu
auf Langschild

5886
aus Edelstahl-
auf Langschild

5883
aus Edelstahl
auf Rosette
inkl. PZ-Rosette

5885
aus Edelstahl
quadratisch
inkl. PZ-Rosette

5888
aus Edelstahl in
Schwarzstahloptik
auf Rosette
inkl. PZ-Rosette

5889
aus Edelstahl
rundauf Rosette
inkl. PZ-Rosette

AUßENDRÜCKER

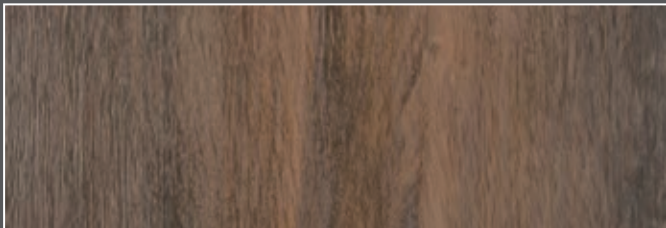


5882
Außendrücker
auf Langschild
Edelstahl

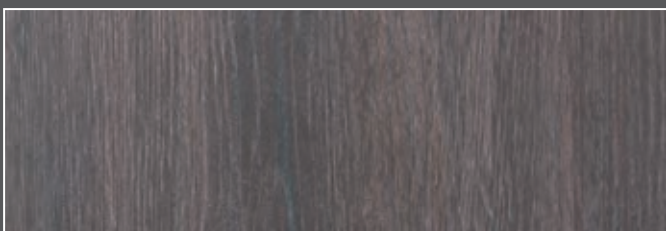
5887
Außendrücker
auf Langschild
Edelstahl mit
Kernziehschutz

EXKLUSIVE STOSSGRIFFE MIT PORZELLAN-KERAMIK

**PORZELLAN-KERAMIK-EINLEGER
ERHÄLTICH IN SECHS KERAMIKOBER-
FLÄCHEN**



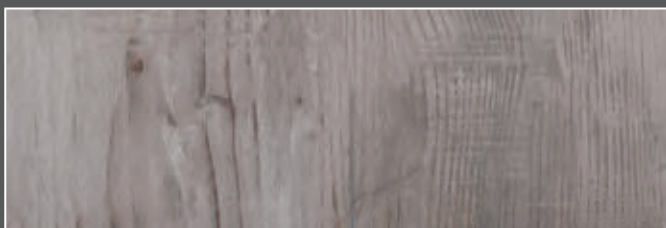
Fire



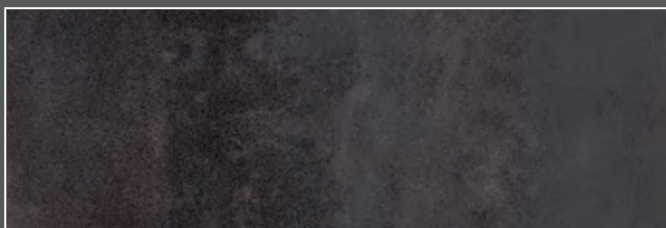
Everglade



Ice



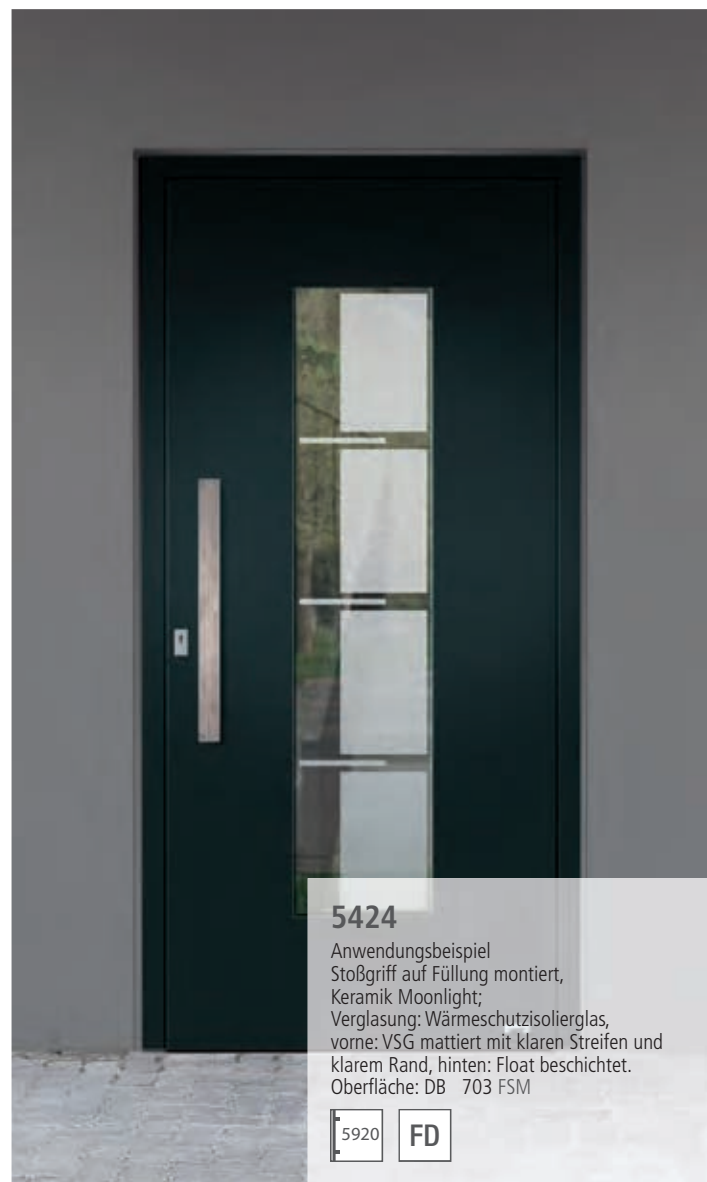
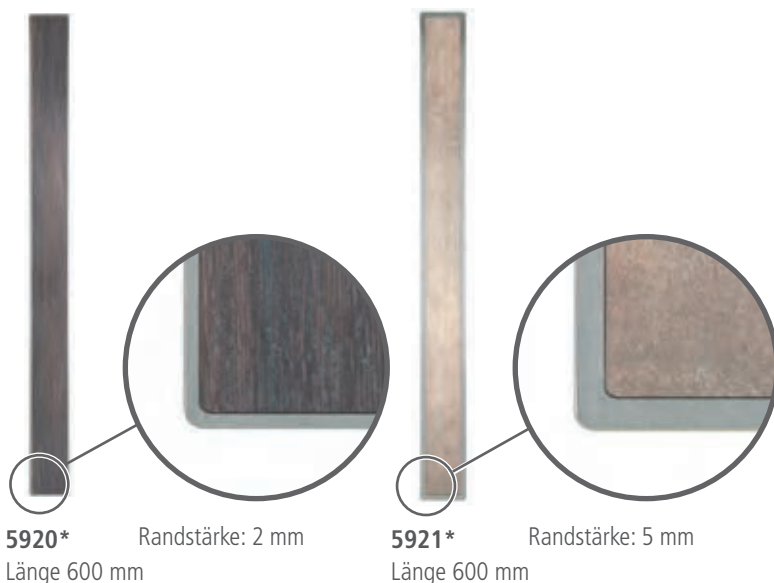
Moonlight



Darknight



Flame



5424

Anwendungsbeispiel
Stoßgriff auf Füllung montiert,
Keramik Moonlight;
Verglasung: Wärmeschutzisoliervlas,
vorne: VSG mattiert mit klaren Streifen und
klarem Rand, hinten: Float beschichtet.
Oberfläche: DB 703 FSM

5920 FD

* nur auf flügelüberdeckender Füllung montierbar
Drucktechnisch bedingte Farbabweichungen vom Original sind möglich.

INTEGRIERTE GRIFFSCHALE MIT BELEUCHTUNG (nur für BFD-Ausführung)

BFD



5418

Anwendungsbeispiel integrierte Griffschale in Elementfarbe (Beleuchtung an), komplett geschlossen. Oberfläche: ca. RAL 9016 Snow FS



Licht aus

5950 Integrierte Griffschale, Aluminium in Elementfarbe
Längen: 1200 mm oder 1600 mm
inkl. Beleuchtung
Standardausführung.

Licht an

Technische Daten der Beleuchtung von Griffschale und Sockelbeleuchtung:

LED-Leiterplatte QX-Wave Leistungsdaten 60 LED/m

Betriebsspannung: 12V DC

Nennleistung: 4,8W/m

LED-Farbe: cosy white

Schutzart: IP62

Ausführung:

• Stößelkontakt

2-polig im Falzbereich der Tür zur Stromübertragung im geschlossenen Zustand!

• Anschlusskabel

ca. 3m, aus der Tür herausgeführt

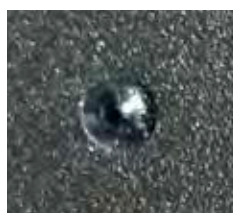
• Optional

Dämmerungsschalter mit fest eingestelltem Dämmerungs-Schaltwert in Griffschale integriert.

Hinweis: Nicht im Lieferumfang enthalten sind:

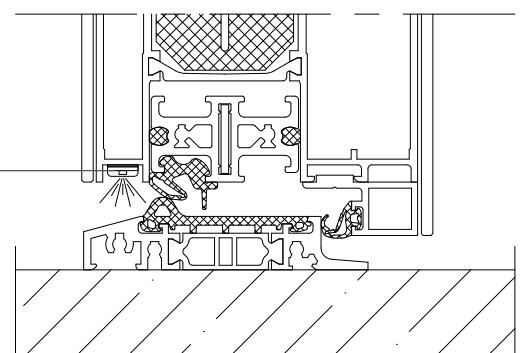
- Ein den Leistungsdaten der LED entsprechendes Netzteil/Trafo:
- Steuerungselemente wie Schalter, Zeitschaltuhr, einstellbare Dämmerungsschalter.

optionaler integrierter Dämmerungssensor außen



Beleuchtete Bodenschwelle

LED Beleuchtung außen



STOSSGRIFFE MIT INTEGRIERTER KAMERA UND DIGITALEM TÜRSPION

Der neue digitale Türspion

- sicherer und übersichtlicher Blick vor Ihre Haustür
- kein Einblick von außen in die Wohnung möglich
- einfache Bedienung
- kurze Reaktionsdauer
- 4,3" LCD-Farbdisplay
- Batterie-Niedrigstand-Anzeige
- hohe Sicherheit durch ca 120 ° Sichtwinkel
- Monitor mit Edelstahlblende

Detailansicht Kamera



- 5829*** Länge 1200 mm
5831* Länge 1200 mm mit Echtholz Wenge
5832* Länge 1200 mm
5823* Länge 1000 mm



Digitaler Türspion

hoch auflösender LCD-Bildschirm, flächenbündig im Türblatt integriert inkl. Magnethaltung (nur bei beidseitig flügelüberdeckender Ausführung möglich)



Digitaler Türspion

wie oben, aufgesetzt montiert (GF/FD)

ZUBEHÖR

OPTIONAL

TÜRBÄNDER



Rollentürbänder

Standard bei FD / optional bei GF / BFD
Filigrane Ästhetik trifft bewährte Funktion. Unsere dreiteiligen Rollentürbänder für einwärts öffnende Türen sind in weiß, schwarz Feinstruktur, silberfarbig (EV1) oder Edelstahlfinish erhältlich.



Verdeckt liegende Türbänder

Standard bei BFD / optional bei GF / FD
Die verdeckt liegenden Türbänder sind von außen „unsichtbar“. Damit der Türflügel bei Öffnung der Tür nicht mit dem Rahmen kollidieren kann, sollte der Öffnungswinkel (max. 100°) durch z.B. einen Öffnungsbegrenzer begrenzt werden.

ÖFFNUNGSBEGRENZER



Verdeckter Öffnungsbegrenzer

Standard bei BFD / optional bei GF / FD
Der Öffnungsbegrenzer wird verdeckt liegend verbaut bei einer Mindestflügelbreite von 830 mm. Er besitzt eine Rastfeststellung mit Endschlagdämpfung, zusätzlich ist die Haltekraft und der Öffnungswinkel bis zu 115° einstellbar.

BANDSEITENSICHERUNGEN

Massive Bandseitensicherungen mit beidseitiger Verstellmöglichkeit im Flügel- und Rahmenteil. Noch höhere Schutzwirkung durch die exakte Einstellbarkeit. Optisch verschwinden die schwarzen Bandseitensicherungen fast komplett in der Falz.



TÜRSCHLIESSER



Gleitschienentürschließer mit Feststellung - GEZE TS 5000

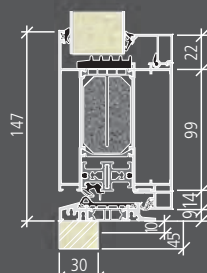
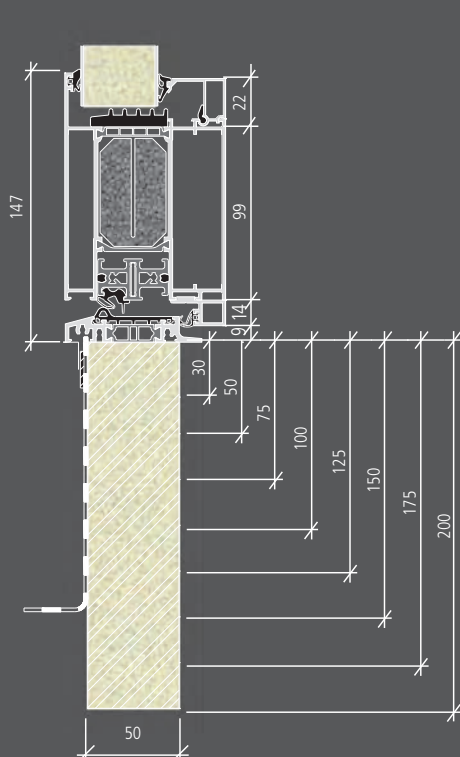
Schließkraftgröße 2-6, geprüft nach EN 1154 A für Türbreiten bis 1400 mm, stufenlos einstellbar.
Endschlag, Schließgeschwindigkeit und Öffnungsdämpfung frontseitig stufenlos einstellbar.



Innenliegender Türschließer mit Feststellung - GEZE Boxer

Schließkraftgröße 2-5, geprüft nach EN 1154 A für Türbreiten bis 1250 mm, mit Schließkraftanzeige, stufenlos einstellbar.
Endschlag und Schließgeschwindigkeit ebenfalls stufenlos einstellbar.

BODENEINSTANDSPROFIL



Montage: außen bündig



Montage: mittig



Montage: innen bündig

5 mm Schritte von 10 mm bis 45 mm.

Gegen Mehrpreis erhalten Sie die **Neubaubodenschwelle** mit Bodeneinstand ab 30 mm, auf Wunsch auch mit Bauanschlussfolie.

KRATZSCHUTZ



Kratzschutz
in NIRO-Design
oval mit
Rundrosette

Kratzschutz
in NIRO-Design
eckig mit
Rundrosette

Kratzschutz
in NIRO-Design
oval mit Kern-
ziehschutzrosette

Kratzschutz
in NIRO-Design
eckig mit Kern-
ziehschutz-
rosette

SICHERHEITSTECHNIK

OPTIONAL

SICHERHEITSPAKET 1

Das Sicherheitspaket beinhaltet:

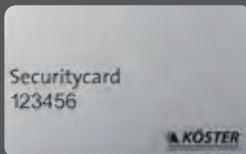
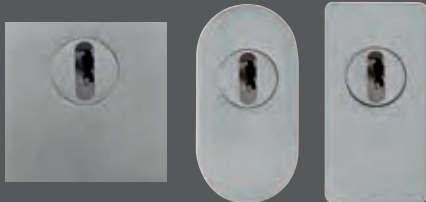


Abb. ähnlich

- Aufbohrgeschützter **Sicherheitszylinder** mit Not- und Gefahrenfunktion, mit 8 Wendeschlüsseln und Sicherungskarte gemäß DIN EN1303 und DIN 18252.

- **Edelstahl-Kernziehschutzrosette** in quadratisch, oval und eckig, (bei GF aufgesetzt und bei FD/BFD flächenbündig eingelassen)



SICHERHEITSPAKET 2 geprüfte Sicherheit nach RC2

Überlassen Sie Ihre Sicherheit und die Ihrer Familie nicht dem Zufall. Unsere Haustüren wurden einer praxisgerechten Einbruchprüfung unterzogen und bieten geprüften Einbruchschutz (Widerstandsklasse RC2) nach DIN EN 1627, inklusive Prüfbericht.

Unsere Produktion unterliegt diesbezüglich einer laufenden Fremdüberwachung mit regelmäßigen Kontrollprüfungen, was durch die Kennzeichnung „piv zertifiziert“ des Prüfinstitutes Velbert, einer akkreditierten Zertifizierungsstelle, bestätigt wird. Nicht zuletzt deshalb werden wir im Herstellerverzeichnis für geprüfte einbruchhemmende Produkte der KPK (Kommission Polizeiliche Kriminalprävention) geführt.

Das Sicherheitspaket 2 beinhaltet:

- Sonderverglasung mit P4A – Einbruchhemmend
- Bandseitensicherungen
- Sicherheits-Glasfalzeinlagen
- Aufbohrgeschützter Sicherheitszylinder
- Aufbohrschutzplatte Schloßkasten
- Sicherheits-Kernziehschutzrosette (bei GF aufgesetzt, bei FD /BFD flächenbündig eingelassen)
- Prüfbericht nach RC2



EINBRUCHSCHUTZ

Die abgebildeten Haustüren und Seitenteile sind auf Einbruchhemmung nach DIN EN 1627 - RC 2 geprüft. Die Polizei rät zu Einbruchschutz durch RC 2 Türen. Diese Prüfung bestätigt, dass es in der Gesamtkonstruktion bei Türflügel, Türfüllung, Glas, Türrahmen, Schloss und Beschlag keine Schwachpunkte gibt. Alle Haustüren und Seitenteile verfügen auf der Außenseite über eine hochwertige 10 mm starke P4A Verbund-Sicherheitsverglasung.



Abb. in Kombination mit dem Sicherheitszyl

Drehknopf für PZ

Knaufzylinder lassen sich von der Außenseite mit einem passenden Schlüssel öffnen, auf der Innenseite über einen Drehknopf. So wird ein schlüsselloses Ver- und Entriegeln der Tür von innen ermöglicht. Erhältlich bei Standard- oder Sicherheitszylinder.



E-Öffner mit Fallenrutsche 10-24 V

Die **Türspaltsicherung (TSH)** ermöglicht durch den massiven Sperrbügel ein spaltbreites Öffnen der Haustür. Weit genug für Sichtkontakt und kurze Gespräche. Die einfache und komfortable Bedienung erfolgt durch einen Drehknopf auf der Innenseite. Zudem können Sie mit Ihrem Schlüssel auch von außen über das Hauptschloß entriegeln. Der verdeckt liegende Sperrbügel wird nur beim Öffnen der Tür sichtbar.

Besonders dann, wenn Kinder allein zu Hause sind oder für ältere und alleinstehende Menschen ist die Türspaltsicherung ein wichtiger Sicherheitsfaktor.

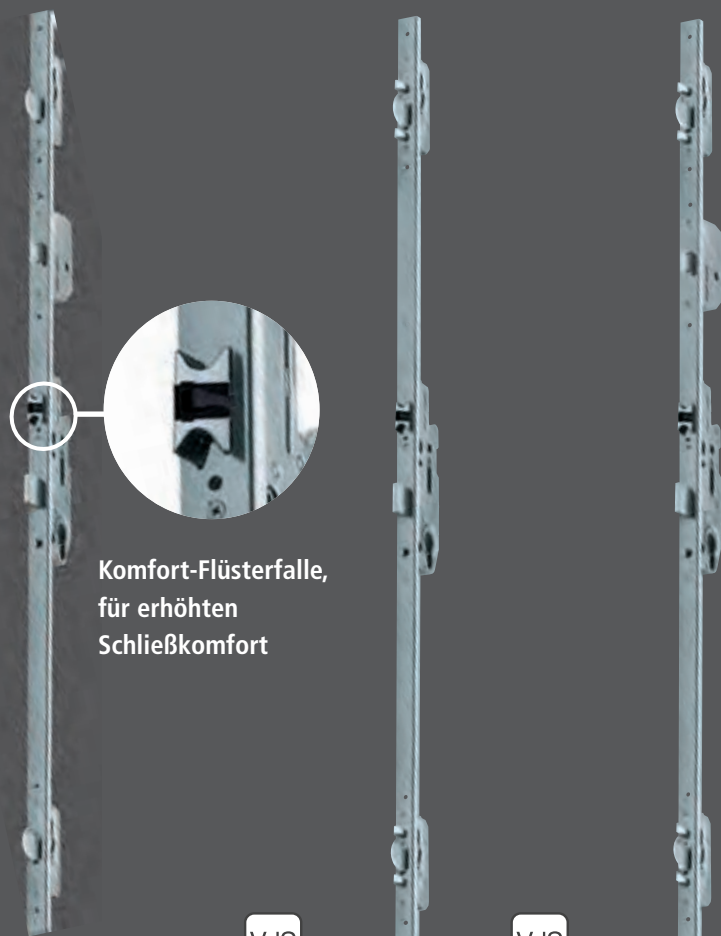
Geeignet für die 3-fach, 7-fach und der Auto-Safe-Verriegelung.



Detailausschnitt des integrierten Sperrbügels aus Edelstahl zur Spaltöffnung der Tür.



Edelstahl Drehknopf für TSH oval, quadratisch und rund



VdS

3-fach-Verriegelung mit Komfort-Flüsterfalle und zwei zusätzlichen Schwenkriegel sowie zusätzlich mit **Türspaltsicherung**. **Türöffnungssperre** inkl. **Drehknopf** auf Rosette, inkl. dazugehörigen Spezialschließblechen.

VdS

7-fach Verriegelung mit insgesamt 7 Verschlusspunkten, mit Komfort-Flüsterfalle, vier zusätzlichen Rundbolzen und zwei Schwenkriegeln (Duo-Bolzen-Schwenkriegeln).

VdS

7-fach Verriegelung mit TSH mit insgesamt 7 Verschlusspunkten, mit Komfort-Flüsterfalle, vier zusätzlichen Rundbolzen und zwei Schwenkriegeln; zusätzlich mit **Türspaltsicherung**, **Türöffnungssperre** inkl. **Drehknopf** auf Rosette.

SICHERHEITSTECHNIK

OPTIONAL

KÖSTER AUTO-SAFE

erweiterte Sicherheit

- Automatik-Mehrfachverriegelung
- mechanisch verriegeln
- mechanisch entriegeln

Funktion

Beim Schließen der Tür fährt automatisch eine spezielle Kombination aus stabilen Fallenbolzen und Schwenkriegel aus und bewirken eine Mehrfachverriegelung der Tür. Geöffnet wird von außen über den Zylinder-schlüssel und von innen durch Betätigung des Drückers.

Der Hauptriegel kann mit einer Schlüsselumdrehung zusätzlich ausgeschlossen werden. Dadurch blockiert der Drücker zu Kontrollzwecken oder als Kindersicherung. Die Verriegelung punktet mit ihrer prozesssicheren Verriegelung und komfortablen, leichtgängigen Öffnung.

Dichtigkeit

Die Verriegelung sorgt für hohe Dichtigkeit, sodass die Energie nicht verloren geht.

Die Vorteile im Detail:

- Erhöhte Sicherheit durch automatische Verriegelung
- Komfortable Öffnung durch 2-stufigen Öffnungsablauf
- Fallenbolzen und Schwenkriegel mit 20-mm-Ausschluss und Gegendruck-sicherung
- Bewährte Technik – Hauptschloss, Motor sowie manipulationsgeschützte und schmutzunempfindliche Magnetauslösung
- Kunststoffeinsätze in den Fallenbolzen und die standardmäßige Komfort-Flüster-falle garantieren sanftes Schließen



Schwenkriegel-Duo
massiver Schwenkriegel und Dichtungselement

optional mit magnetischer Feststellung

VdS

5-fach Verriegelung AUTO-SAFE

mechanisch, automatisch verriegelnde Schwenkriegel. Wenn Sie das Haus verlassen und die Tür zuziehen, werden automatisch zwei Schwenk-Duo-Riegel ausgefahren.



Komfort-Flüsterfalle & Tagesentriegelung

KÖSTER AUTO-TRONIC

erweiterte Sicherheit und Komfort

- Automatik-Mehrfachverriegelung
- mit Motor-Entriegelung (E-Öffner-Lösung)
- mechanisch verriegeln, motorisch entriegeln

Wer zusätzlich zu allen Vorteilen der **KÖSTER AUTO-SAFE** noch mehr Komfort genießen möchte: Die neue **KÖSTER AUTO-TRONIC** kann Türen nicht nur mechanisch **verriegeln**, sondern Sie auch motorisch **entriegeln**!

Besonders bei altersgerechtem und barrierefreiem Wohnen oder einfach in einem Mehrfamilienhaus ist die motorische Bedienung für viele Menschen unabdingbar.

Von innen erfolgt das Öffnen der verriegelten Tür wie gewohnt mit dem Türdrücker oder per Knopfdruck über die Gegensprechanlage, von außen mit Funk-Fernbedienung oder dem Funk-Fingerscan.

Sichern Sie sich die Profi-Ausstattung und erhalten Sie Sicherheit und Komfort auf Knopfdruck.



Stößelkontakte

Die Stromübertragung erfolgt über patentierte integrierte Stößelkontakte.



Schaltnetzteil

Der Trafo wird komfortabel im Blendrahmen verbaut. 12V DC/3A!



Schwenkriegel-Duo
massiver Schwenkriegel und Dichtungselement

optional mit magnetischer Feststellung

VdS

5-fach Verriegelung AUTO-TRONIC

mechanisch verriegelnde Schwenkriegel, motorisch öffnend. Die Entriegelung von innen erfolgt über den Türdrücker oder über die Haussprechanlage (die E-Öffner-Lösung.)

KOMFORTPAKET 1

Fingerscan



KÖSTER Fingerscan

- Speicherleistung: 150 Fingerabdrücke (templates), davon bis zu 9 Masterfinger
- VDS geprüft
- Optional erhältlich ist die App-Version mit Verwaltungsfunktion.

Mit dem neuen Fingerscan bieten wir Ihnen ein zuverlässiges biometrisches Zutrittskontrollsystem. Haustüren lassen sich so auch ohne Schlüssel oder Zutrittskarte öffnen, denn mit dem Fingerabdruck hat der Anwender seine unverwechselbare Zutrittsberechtigung immer dabei.

KOMFORTPAKET 2

Funk-Fernbedienung



2 x KÖSTER 4 Kanal-Funkschlüssel

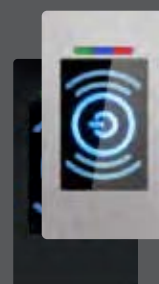
KOMFORTPAKET 3

Zahle tastatur



KOMFORTPAKET 4

RFID



Öffnung mit den mitgelieferten Transpondern (1x Master u. 1 x Benutzer) Weitere Benutzertransponder erhältlich.

Bei der BioKey® Edelstahl Tastatur werden, die schon bei Bankautomaten bewährten, Sperremechanismen eingesetzt.

Das BioKey® RFID bietet eine berührungslose Technologie als ideales Medium zur Türöffnung. Ein Transponder kann zum öffnen verwendet werden.



Abb. ähnlich

SICHERHEITSTECHNIK

OPTIONAL

KÖSTER MULTI-TRONIC

höchste Sicherheit und maximaler Komfort

- vollmotorische Mehrfachverriegelung
- motorisch ver- und entriegeln

In der **Standard-Ausführung** sind bereits **alle Systemkomponenten** anschlussfertig in einem Komplett-Set enthalten. Diese sind alle in die Tür integriert. Einbauen, anschließen, fertig.



Stößelkontakte

Die Stromübertragung erfolgt über patentierte integrierte Stößelkontakte.



Schaltnetzteil

Der Trafo wird komfortabel im Blendrahmen verbaut. 12V DC/3A!



Eingelassene Kontroll-LED (FD/BFD)

für Türaußenseite (im Standard enthalten)

Komfort

Das Öffnen und Schließen erfolgt vollmotorisch – wie von selbst. Sobald die Tür ins Schloss fällt, verriegelt das Schloss selbstständig, sicher, sanft und dauerhaft dicht. Das Entriegeln geschieht über die Funkfernbedienung nach Wunsch. Bequemer geht es nicht.

Sicherheit

Hochwertige Materialien und umfangreiche Tests garantieren durch Langlebigkeit und Zuverlässigkeit nachhaltige Sicherheit. Die Systemtauglichkeit für höchste Sicherheitsanforderungen und die mögliche Einbindung in Überwachungssysteme tragen ihren Teil dazu bei.

Integrierte Panikfunktion, entsprechend DIN EN 179 und DIN EN 1125



Energie

Die ständige Mehrfachverriegelung sorgt für dauerhafte Dichtigkeit. Wärme bleibt im Haus, klimatisierte Luft entweicht nicht. Wertvolle Energie geht nicht verloren. Das sorgt für ein behagliches Wohnklima und für ein gutes Gefühl bei den Energiekosten.

Die Standard-Ver- und Entriegelungsfunktionen im Einzelnen:

Verriegeln (Schließen):

Das Verriegeln aller Verriegelungselemente geschieht automatisch, 3 Sek. nachdem die Tür geschlossen wurde. (Kann aber auch in Notfallsituationen, z.B. Stromausfall, mechanisch über 4 Schlüsselumdrehungen des Profilzylinderschlüssels erfolgen.)

Entriegeln (Öffnen) von außen:

- mit dem Schlüssel des Freilauf-Profilzylinders
- optional über ein Zutrittssystem wie z.B. Komfortpaket 1-4

Entriegeln (Öffnen) von innen:

- wie gewohnt über den Türdrücker
- alternativ mit dem Schlüssel des Freilauf-Profilzylinders
- alternativ über die mitgelieferten Funkschlüssel
- optional über eine Hausgegengsprechanlage (6-12 V AC.)
- optional über einen kabellosen Funk-Wandtaster



Achtung bei dieser Verriegelung ist keine Tagesentriegelungsfunktion enthalten!!

Die **MULTI-TRONIC** wird mit **Freilauf-PZ mit FZG-Zulassung (Freilauf-Zylinder für Getriebeschlösser)** geliefert!

VdS

KOMFORTPAKET 1

Fingerscan



Mit dem neuen Fingerscan bieten wir Ihnen ein zuverlässiges biometrisches Zutrittskontrollsystem. Haustüren lassen sich so auch ohne Schlüssel oder Zutrittskarte öffnen, denn mit dem Fingerabdruck hat der Anwender seine unverwechselbare Zutrittsberechtigung immer dabei.

KÖSTER Fingerscan

- Speicherleistung: 150 Fingerabdrücke (templates), davon bis zu 9 Masterfinger
- VDS geprüft
- Optional erhältlich ist die App-Version mit Verwaltungsfunktion.

KOMFORTPAKET 2

Funk-Fernbedienung



2 x KÖSTER 4 Kanal-Funkschlüssel

KOMFORTPAKET 3

Zahlentastatur



Bei der BioKey® Edelstahl Tastatur werden, die schon bei Bankautomaten bewährten, Sperrmechanismen eingesetzt.

KOMFORTPAKET 4

RFID



Das BioKey® RFID bietet eine berührungslose Technologie als ideales Medium zur Türöffnung. Ein Transponder kann zum öffnen verwendet werden.

Öffnung mit den mitgelieferten Transpondern (1x Master u. 1 x Benutzer) Weitere Benutzertransponder erhältlich.



Abb. ähnlich

KOMFORTZUGANG

OPTIONAL

KÖSTER SMART-TOUCH 2.0 DER INNOVATIVE KOMFORTZUGANG MIT „KEYLESS-GO“ TECHNIK (kompatibel mit AUTO-TRONIC und MULTI-TRONIC)

Ohne Schlüssel zu höchstem Bedienkomfort.

Annähern. Berühren. Eintreten.

SmartTouch – das neue elektronische Schließsystem – sorgt mit einer innovativen Technologie für einen bisher unbekanntem Bedienkomfort beim Öffnen der motorischen Mehrfachverriegelung MULTI-TRONIC.

Es ermöglicht die Öffnung der Haustür nach dem gleichen Prinzip wie die Öffnung von Türen bei modernen Autos.

Ein aktiver Transponder in der Tasche genügt – die Türöffnung wird bereits durch bloße Annäherung und das sanfte Berühren des Stoßgriffes ausgelöst. Das System erkennt selbstständig die Zugangsbe-
rechtigung – das ist sicher.

Systembestandteile

SmartTouch-Türgriff-Set, bestehend aus:

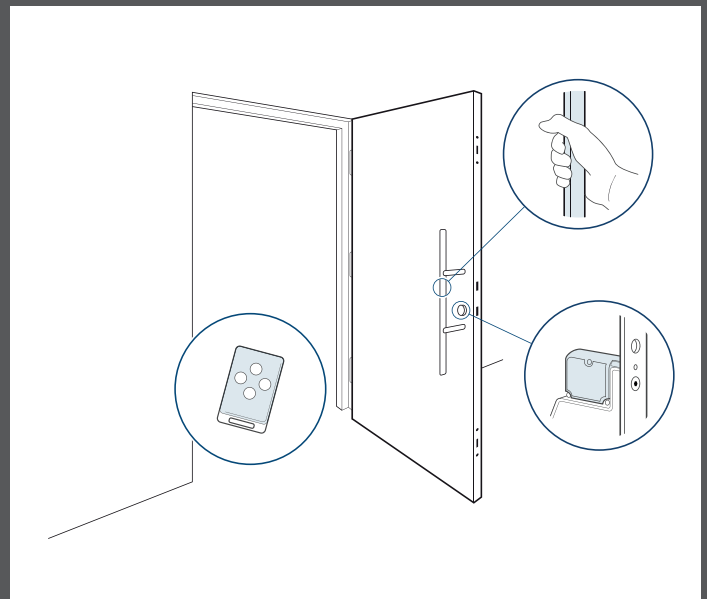
- 1 Stück Edelstahlgriff
- 1 Stück Master SmartKey
- 2 Stück Benutzer SmartKeys

Hohe Sicherheit

- Eine hochsichere AES-Verschlüsselung bei der Signalübertragung sorgt für verlässliche Sicherheit.
- Das Masterprinzip schützt das System gegen unberechtigte Anlern- oder Löschvorgänge.
- Eine Datenübertragung erfolgt ausschließlich, wenn der Türgriff berührt wird. Dadurch wird eine höhere Sicherheit gewährleistet, denn erst durch die Berührung des Türgriffs wird der SmartKey „geweckt“ und tritt in Kommunikation mit dem Smart-Funkmodul.
- Durch die innovative Technologie ist eine Öffnung nur möglich, wenn sich der SmartKey in unmittelbarer Nähe des Körpers befindet.
- Zusätzliche Sicherheit durch einen Bewegungssensor im SmartKey. Wird der SmartKey für 3 Sekunden nicht bewegt, schaltet er sich automatisch ab. Dadurch wird die Batterie geschont und die Sicherheit weiter erhöht, da ein schlafender Transponder potentielle Angriffsszenarien von vornherein ausschließt.

Komfortable Funktion

- SmartTouch-Funktion – annähern, berühren, eintreten
- Der SmartTouch-Transponder wird automatisch vom Empfangsmodul erkannt, wenn man sich der Tür nähert
- Das SmartTouch-Empfangsmodul überprüft, ob für den Transponder eine Zutrittsberechtigung besteht
- Dem SmartTouch-Griff genügt eine bloße Annäherung mit der Hand, um die motorische Schlossöffnung zu aktivieren
- Die Erkennungsreichweite des SmartTouch-Transponders kann bei Bedarf am Empfangsmodul mit Hilfe des Mastertransponders den individuellen Wünschen angepasst werden
- Funktion der Funk-Sendetaste
- Für eine Türöffnung über eine große Distanz genügt ein Druck auf die im Transponder integrierte Funk-Sendetaste



5826.1000
Länge 1000 mm
5826.1600
Länge 1600 mm

5827.1000
Länge 1000 mm
5827.1600
Länge 1600 mm

SmartKey
Master & Benutzer

EDITION.21

Exklusive Haustüren aus Aluminium

Aus drucktechnischen Gründen, ist die Darstellung der Farben, NIRO-Design Applikationen und NIRO-Design Rahmen nicht verbindlich. Gleiches gilt für die Farb- und Materialdarstellung von Griffen. Für die genaue Farbbestimmung empfehlen wir die Benutzung von Original RAL-Farbkarten. Ebenfalls wirken Gläser und Farben bei unterschiedlichen Lichtverhältnissen, tages- und jahreszeitbedingt sowie aufgrund vorgegebener Einbausituation unterschiedlich. Die Außenansichten für die außen und beidseitig flügelüberdeckende Füllung sind identisch. Die Ansichtsbreite des Blendrahmens kann je nach Einbausituation und verwendetem Profilsystem für Blend- und Flügelrahmen variieren. Ebenfalls kann sich der optische Eindruck der Haustür je nach Maß Ihrer Haustür und verwendetem Profilsystem verändern.

Bei weiteren Fragen berät Sie Ihr Fachhändler gerne und kompetent.

Technische Änderungen sowie Modell- und Programmänderungen behalten wir uns jederzeit vor. Dies gilt ebenfalls für Irrtümer, Satz- und Druckfehler. Die Darstellung und Beschreibung der Produkte im Katalog haben lediglich indikativen Wert. Eine eventuelle Abweichung des gelieferten Produktes von jenem laut Werbetext stellt keinen Mangel und keine Abweichung dar, nachdem lediglich die Bestellung als Maßstab herangezogen werden kann.

Bei der Holzart Jatoba handelt es sich um ein tropisches Hartholz, vergleichbar in seinen Eigenschaften etwa mit Teakholz. Als Naturprodukt weist Jatoba unterschiedliche Färbungen, Strukturen und Maserungen auf. Jatoba Holz unterliegt durch Witterungseinflüsse einem natürlichen Veränderungsprozess. Ohne Pflege entsteht aus dem ursprünglichen Holzton schnell eine natürliche, blassgraue Patina. Diese kann man allerdings mittels handelsüblicher Teak-Möbelöle wieder auffrischen. Durch Witterungseinflüsse kann es ebenfalls zu leichten Veränderungen in der Oberfläche und im Griffverlauf kommen. Diese Veränderungen beeinträchtigen nicht die Funktionalität des Griffs und stellen somit keinen Beanstandungsgrund dar. Dies gilt auch für die Griffe mit Echtholz Wenge geölt.

Edelstahlbeschläge: Schmutzspuren können mit einem feuchten Tuch gut entfernt werden. Sollten sich jedoch trotzdem an den Außenbeschlägen Rostspuren aufzeigen, so handelt es sich hierbei um den sogenannten „Flugrost“, der nicht aus dem Material selbst kommt, sondern von außen an den Beschlag herangetragen wird. Dieser Flugrost lässt sich durch kräftiges Reiben leicht entfernen. Dies sollte allerdings direkt nach Erkennen geschehen, da er sich sonst in das Material hineinfressen kann. Aufgrund dessen empfehlen wir Ihnen zur Pflege des Edelstahls, unseren Edelstahlreiniger aus unserem Pflege-Set oder einen handelsüblichen Edelstahlreiniger zu benutzen. Flugrost ist kein Reklamationsgrund. Edelstahl ist rostfrei, aber nicht pflegefrei.

Achtung: Durch verschiedene Beschichtungsverfahren und Metallstärken kann es zu Farb- bzw. Glanzgradunterschieden zwischen der Füllung und den Aluminium-Profilen kommen. Dies ist kein Reklamationsgrund.

Die Inhalte dieser Broschüre dürfen – auch nicht auszugsweise - ohne ausdrückliche Erlaubnis der Köster Aluminium GmbH & Co. KG für irgendwelche Zwecke vervielfältigt oder übertragen werden.

Ihr Fachhändler:

**Schreinerei
Hömborg**

Kreativ im Forum

Thetener Str. 22
57368 Lennestadt Theten
Tel. 0 27 21 / 60 10 74
Fax 0 27 21 / 60 10 82
info@schreinerei-hoemberg.de

www.schreinerei-hoemberg.de